

ДОБАР ПОГЛЕД

Водич кроз ловишта Републике Српске

ENJOY HUNTING

Guide through the hunting areas in Republic of Srpska



Желите ли ловити у друштву човјековог најбољег пријатеља или птице грабљивице, нечујно или уз хајку, наоружани ловачком пушком или само фотоапаратом, домаћини у Српској који знају шта је лов и разумију ловце желе вам ДОБАР ПОГЛЕД!

Од почетка човјечанства лов је био једна од основних дјелатности човјека. Трагови постојања ловаца код нас сежу у доба палеолита. Налази крених алатки са локалитета „Пећине” код Клашница које припадају средњем палеолиту показују да се прастановник ових простора бавио ловом, риболовом и сакупљањем плодова. У пећинама широм Српске као што су: Орловача, Ваганска и Растуша пронађене су остаци разне дивљачи од којих ћемо издвојити кости плеистоцентског вука (*Canis lupus*) и пећинског медвједа (*Ursus speleus*) који је предак мрког медвједа (*Ursus arctos*).

Такође, откривени артефакти (оружја, оруђа и др. алатки) из каснијих историјски периода од неолита преко бронзаног и античког доба показују да је лов човјекова исконска потреба.



Whether you wish to hunt accompanied by man's best friend or bird of prey, silently or with pursuit, armed with hunting rifle or only with your camera, hosts in Srpska who know hunting and understand hunters, hope you will ENJOY HUNTING!

Since the beginning of mankind, hunting was one of the basic actions of men. Evidence of hunters' existence in our area can be found since the Palaeolithic age. Findings of flint tools in the area of "Pećina" near Klačnice, dating from middle Palaeolithic age, show that the original habitants in this area were involved in fishing, hunting and fruit gathering.

Remains of various wild animals, among others bones of Pleistocene wolf (*canis lupus*) and cave bear (*Ursus speleus*), who is ancestor of brown bear (*Ursus arctos*) were found in caves throughout Srpska, such as: Orlovača, Vaganska and Rastuša.

Artefacts also found in this area, (weapons, tools and other) dating from later historical periods since Neolith trough Bronze Age and the Classical period show that the hunting was man's primordial need.





Према ЛСРС ловишта су подјељена и организована у 11 регија, и то:

1. Унско – санска
2. Мотајичко-лијевчанска
3. Бањалучка
4. Мркоњићка
5. Добојска
6. Модричка
7. Семберија
8. Бирач
9. Сарајевско-романијска
10. Стара Херцеговина
11. Херцеговина

According to hunting association of Republic of Srpska hunting areas are divided and organised in 11 regions, which are:

1. Unsko – sanska
2. Motajičko-lijevčanska
3. Banjalučka
4. Mrkonjićka
5. Dobojska
6. Modrička
7. Semberija-Motajica
8. Birač
9. Sarajevsko-romanijska
10. Stara Hercegovina
11. Hercegovina

Министарство пољопривреде, шумарства и водопривреде установило је у Републици Српској укупно 91 ловиште, и то:

Ministry of Agriculture, Forestry and Water Management divided 91 hunting areas in Republic of Srpska, and they are:

- 
1. Бања Лука
 2. Мањача
 3. Бобија
 4. Берковићи
 5. Бијељина
 6. Бијељина I
 7. Бијељина II
 8. Бијељина III
 9. Бијељина IV
 10. Видуша
 11. Чауш
 12. Панос
 13. Каменица
 14. Вукосавље
 15. Бирач
 16. Грбавци – Јабланица
 17. Карајзовци – Романовци
 18. Ламинци – Просара
 19. Гацко
 20. Мотајица
 21. Добој
 22. Млађевац
 23. Козлук
 24. Загорје
 25. Трескавица
 26. Козарска Дубица
 27. Котор Варош
 28. Масловаре
 29. Шипраге
 30. Кнежево
 31. Војскова
 32. Лакташи
 33. Мајевица
 34. Љубиње
 35. Мајна
 36. Лисина
 37. Комић
 38. Нови
 39. Пастирево
 40. Рудице
 41. Сводна
 42. Невесиње
 43. Вележ
 44. Пале
 45. Јахорински забран
 46. Пелагићево
 47. Петрово
 48. Љубија
 49. Мраковица
 50. Омарска Козара
 51. Козара
 52. Саничани
 53. Прњавор
 54. Љубић
 55. Рибњак
 56. Дринић
 57. Медник
 58. Сијемећ
 59. Варда
 60. Рибник
 61. Вучијак
 62. Сијековац
 63. Источно Горажде
 64. Балј
 65. Јавор
 66. Сушица
 67. Србац
 68. Бардача
 69. Мотајица
 70. Источно Сарајево
 71. Гласинац
 72. Романија
 73. Бакић
 74. Зеленгора
 75. Оштра Лука
 76. Клековача
 77. Леотар
 78. Трново
 79. Борја
 80. Угљевик
 81. Дубрава
 82. Трнова
 83. Височник
 84. Цицелј
 85. Челинац
 86. Рупска Ријека
 87. Шамац
 88. Бишина
 89. Шипово
 90. Борогово
 91. Посавље
 -
 1. Banja Luka
 2. Manjača
 3. Bobija
 4. Berkovići
 5. Bijeljina
 6. Bijeljina I
 7. Bijeljina II
 8. Bijeljina III
 9. Bijeljina IV
 10. Viduša
 11. Čauš
 12. Panos
 13. Kamenica
 14. Vukosavlje
 15. Birač
 16. Grbavci – Jablanica
 17. Karajzovci – Romanovci
 18. Laminci – Prosara
 19. Gacko
 20. Motajica
 21. Doboј
 22. Mladevac
 23. Kozluk
 24. Zagorje
 25. Treskavica
 26. Kozarska Dubica
 27. Kotor Varoš
 28. Maslovare
 29. Šiprage
 30. Knezevo
 31. Vojskova
 32. Laktaši
 33. Majevisa
 34. Ljubinja
 35. Majna
 36. Lisina
 37. Komić
 38. Novi
 39. Pastirevo
 40. Rudice
 41. Svodna
 42. Nevesinje
 43. Velež
 44. Pale
 45. Jahorinski zabran
 46. Pelagićevo
 47. Petrovo
 48. Ljubija
 49. Mrakovica
 50. Omarska Kozara
 51. Kozara
 52. Saničani
 53. Prnjavor
 54. Ljubić
 55. Ribnjak
 56. Drinić
 57. Mednik
 58. Sijemeć
 59. Varda
 60. Ribnik
 61. Vučijak
 62. Sijekovac
 63. Istočno Goražde
 64. Balj
 65. Javor
 66. Sušica
 67. Srbac
 68. Bardača
 69. Morajica
 70. Istočno Sarajevo
 71. Glasinac
 72. Romanija
 73. Bakić
 74. Zelengora
 75. Oštra Luka
 76. Klekovača
 77. Leotar
 78. Trnovo
 79. Borja
 80. Ugljevik
 81. Dubrava
 82. Trnova
 83. Visočnik
 84. Cicelj
 85. Čelinac
 86. Rupska Rijeka
 87. Šamac
 88. Bišina
 89. Šipovo
 90. Borogovo
 91. Posavlje

Министарство пољопривреде, шумарства и водопривреде прогласило је и дало на управљање и 6 посебних ловишта којима газдују четири шумска газдинства и два национална парка.

ПОСЕБНА ЛОВИШТА

РБ	ОПШТИНА	ЛОВИШТЕ	КОРИСНИК	ПОВ.(ha)
1.	ВИШЕГРАД	КАМЕНИЦА	ШГ ПАНОС ВИШЕГРАД	3.842
2.	ПРИЈЕДОР	КОЗАРА НП	НП КОЗАРА ПРИЈЕДОР	16.772
3.	СОКОЛАЦ	РОМАНИЈА	ШГ РОМАНИЈА-СОКОЛАЦ	12.772
4.	ФОЧА	ЗЕЛЕНГОРА НП	НП СУТЈЕСКА ТЈЕНТИШТЕ	53.240
5.	СРЕБРЕНИЦА	СУШИЦА	ШГ ДРИНА СРЕБРЕНИЦА	8.898
6.	ЧЕЛИНАЦ	РУПСКА РИЈЕКА	ШГ ЧЕЛИНАЦ ЧЕЛИНАЦ	3.612

У посебним ловиштима, осим што су станишта ријетких и угрожених врста, могућ је туристички лов на трофејну дивљач, и то у свих шест, лов на срнећу дивљач и дивљу свињу. Лов медвједа и вука у посебном ловишту Каменица, Сушица, Романија и Зеленгора. Лов дивокозје дивљачи у Каменици, Сушици и Зеленгори. Лов великог тетријеба могућ је у посебном ловишту Зеленгора, те у ловиштима Шипово, Дринић, Рибник, Клековача, Трескавица, Загорје и Бакић.

Лов срнеће дивљачи је могућ у већини ловишта, а лов дивље свиње у планинским и брдским ловиштима.

Посебна атракција је лов миграционих врста, прије свега дивље патке и препелице, а ова врста лова је могућа у већини равничарских ловишта. За лов миграционих врста су посебно заинтересовани ино-ловци, прије свега Италијани.

Контакт:

Влада Републике Српске

Министарство пољопривреде, шумарства и водопривреде

Тел:+387 (0) 51 338 415

www.vladars.net

mps@mps.vladars.net

Ловачки савез Републике Српске је самостално, ванстраначко, невладино удружење корисника ловишта, ловачких удружења и других организација заинтересованих за развој ловства.

Савез има око 18 000 чланова .

Ловишта су разноврсна и простиру се од 150 m до 2500 m надморске висине.

Контакт

Ловачки савез Републике Српске

Тел: +387 (0)57 447 052

+387 (0)57 400 761

lsrs@teol.net

Календар лова

Врста дивљачи

Врста дивљачи	Период лова
Мрки медвјед (<i>Ursus arctos</i>)	01.10.-15.05.
Срндаћ (<i>Capreolus capreolus</i>)	15.05.-15.09.
Дивојарац (<i>Rupicapra rupicapra</i>)	10.08.-30.11.
Зец (<i>Lepus</i>)	01.10.-05.12.
Тетријеб – велики мужијак (<i>Tetraoninae</i>)	01.04.-31.05.
Фазан (<i>Phasianus colchicus</i>)	01.10.-05.01.
Препелица (<i>Coturnix coturnix</i>)	01.08.-31.12.
Јаребица (<i>Perdix perdix</i>)	
и Пољска камењарка (<i>Alectoris graeca</i>)	01.10.-05.01.
Дивља свиња (<i>Sus scrofa</i>)	01.10.-31.01.
Вук (<i>Canis lupus</i>)	01.10.-28.02.

Извор: Ловачки савез Републике Српске
Sours: Hunting association of Republika Srpska

Ministry of Agriculture, Forestry and Water Management has declared and given to management 6 special hunting areas to 4 lumber camps and 2 national parks.

SPECIAL HUNTING AREAS

No.	MUNICIPALITY	HUNTING AREA	USER	Size (acre)
1.	VIŠEGRAD	KAMENICA	LC PANOS VIŠEGRAD	3.842
2.	PRIJEDOR	KOZARA NP	NP KOZARA PRIJEDOR	16.772
3.	SOKOLAC	ROMANIJA	LC ROMANIJA-SOKOLAC	12.772
4.	FOČA	ZELENGORA NP	NP SUTJESKA TJENTIŠTE	53.240
5.	SREBRENICA	SUŠICA	LC DRINA SREBRENICA	8.898
6.	ČELINAC	RUPSKA RIJEKA	LC ČELINAC	3.612

In special hunting areas, besides they are residence to many rare and endangered species, tourist hunting to trophy animals is possible, and in all six of them hunting doe and wild boar. Hunting wolves and bears is possible in special hunting areas in Kamnica, Sušica, Romanija and Zelengora, chamois in Kamnica, Sušica and Zelengora, and large grouse in Zelengora, Šipovo, Drinić, Ribnik, Klekovača, Treskavica, Zagorje and Bakić.

Doe hunting is possible in most hunting areas, and hunting wild boar in mountain and hill areas.

Special attraction is hunting emigrational species, among others, mallard and quail. This sort of hunting is possible in most plain hunting areas. Foreign hunters, mostly Italian, are especially interested in this sort of hunting.

Contact:

Government of Republic of Srpska

Ministry of Agriculture, Forestry and Water Management

Phone: +387 (0) 51 338 415

www.vladars.net

mps@mps.vladars.net

Hunting association of Republic of Srpska is an independent, non-party, non-government association of hunting area users, hunting associations and other organizations interested in hunting development. Association has about 18.000 members.

Hunting areas are diverse and are spread from 150 m to 2500 m of height above sea level.

Contact:

Hunting association of Republic of Srpska

Phone: +387 (0)57 447 052

+387 (0)57 400 761

lsrs@teol.net

Hunting Calendar

<i>Sorts of gem</i>	<i>Hunting Period</i>
Brown bear (<i>Ursus arctos</i>)	01.10.-15.05.
Doe (<i>Capreolus capreolus</i>)	15.05.-15.09.
Chamois (<i>Rupicapra rupicapra</i>)	10.08.-30.11.
Hare (<i>Lepus</i>)	01.10.-05.12.
Large grouse (<i>Tetraoninae</i>)	01.04.-31.05.
Pheasant (<i>Phasianus colchicus</i>)	01.10.-05.01.
Quail (<i>Coturnix coturnix</i>)	01.08.-31.12.
Partridge(<i>Perdix perdix</i>) & Wheatear (<i>Alectoris graeca</i>)	01.10.-05.01.
Wild boar (<i>Sus scrofa</i>)	01.10.-31.01.
Wolf (<i>Canis lupus</i>)	01.10.-28.02.

Извор: Ловачки савез Републике Српске
Sours: Hunting association of Republic of Srpska



Лов дивљачи обухвата праћење, осмаграње, избор јединке за одстрел, одстрел или хватање, сакупљање одстријелене дивљачи, уређење и евиденцију трофеја и фотолов.

Дивљач могу организовано ловити лица која имају положен ловачки испит, дозволу за држање и ношење оружја, уз примјену одредаба етичког кодекса ловца.

Иностранци и домаћи ловци који нису чланови удружења, као и друга лица у лову могу учествовати само у пратњи ловочувара или стручног пратиоца, кога овласти корисник ловишта.

Трофејима дивљачи сматрају се кости лобање са пароговима срндаћа и јелена, рогови дивојарца, дивокозе и муфлона, кљове дивљег вепра, лобања и крзно медвједа, вука, шакала, дивље мачке, јазавца и лисице, цијели примјерак великог тетријеба, фазана и друге пернате дивљачи. Трофеји дивљачи се оцјењују према формули Међународног савјета за очување дивљачи и лова (СИС).

За сваку одстријелену трофејну дивљач издаје се трофејни лист, а трофејима у медаљи по СИС-овој категоризацији додјељује се медаља: златна, сребрна или бронзана. Ловцу припада трофеј одстријелене дивљачи.

Врхунским трофејом сматрају се три поена, по броју СИС-а најјача трофеја поједине врсте дивљачи у Републици, утврђена на основу евиденције базе података о вриједносним трофејима.

Врхунски трофеј је власништво оног ко је дивљач одстријелио и не може се изнијети из Републике, изузев трофеја који је категорисан на четврто мјесто и више.

Врсте дивљачи, атрактивне за лов, разврстане су на:

а) дивљач високог лова разврстана је по полној и старосној структури, а ту се сврставају: срнећа дивљач, дивокозја дивљач, јеленска дивљач, дивља свиња, и мужјак великог тетријеба. Трофејну вриједност има срндаћ, дивојарац и дивокоза, вепар, и препарирани примјерак тетријеба.

б) дивљач ниског лова у нашим ловиштима су: зец, фазан, јаребица пољска, јаребица камењарка, дивља патка глувара, дивља патка крца, дивља гуска, препелица, дивљи голуб, грлица, шумска шљука и црна лиска.

в) крзнашице: вук, лисица, куна златица и куна бјелица, дивља мачка, јазавец и шакал.





Hunting gem includes tracing, observing, selection of individual animal to be shot or caught, gathering of shot venison, organizing and registering of trophies and photo-hunting.

Venison can be hunted by persons who have hunting permit, license to possess and carry a weapon, with application of hunting ethical code.

Foreign and local hunters who are not members of associations, as well as other persons may participate in the hunt only when accompanied by gamekeepers or expert guide, who is authorized by hunting area association.

As trophies of gem can be considered: skull bones with horns of roebuck and deer, horns of chamois and mufon, wild boar tusks, skull and fur of bear, wolf, jackal, wild cat, badger and fox, entire grouse, pheasant and other feather venison. Venison trophies are valued according to the formula of International Council for Game and Wildlife Conservation (CIC).

Trophy certificate is issued for each shot trophy, and according to CIC categorization that trophies are awarded by. Trophy of the shot venison belongs to the hunter.

Ultimate trophies are considered those with three points, according to CIC number the most valued sorts of venison in the Republic, established according to the records of valuable trophies database.

Ultimate trophy is a property of the person who shot the venison and cannot be taken out of the Republic, except the trophy categorized to fourth place or lower.

Sorts of gem, attractive for hunting, are categorized into:

- a) big game sorted out by gender and age structure, and these are: doe, chamois, roebuck, wild boar and big grouse male. Trophy values have: roebuck, chamois male, wild boar and stuffed big grouse.
- b) small game in our hunting areas are: hare, pheasant, grey partridge, rock partridge, mallard duck, waterfowl duck, wild goose, quail, rock dove, turtledove, tawny owl and black coot.
- c) Furry animals: wolf, fox, pine marten, beech marten, wild cat, badger and jackal.





Унско санска регија

простире се на подручју општина Нови Град, Козарска Дубица, Костајница и Приједор. Обухвата 13 ловишта и то: Козарска Дубица, Војскова, Нови, Пастирево, Рудице, Сводна, Љубија, Мраковица, Омарска, Саничани, Балј, Оштра Лука и посебно ловиште Козару.

Unsko sanska region

is spread throughout municipalities: Novi Grad, Kozarska Dubica, Kostajnica and Prijedor. Includes 13 hunting areas: Kozarska Dubica, Vojskova, Novi, Pastirevo, Rudice, Svodna, Ljubija, Mrakovica, Omarska, Saničani, Balj, Oštra Luka and special hunting area Kozara.

Приједор / Prijedor

• Ловиште Саничани којим управља Предузеће за рибарство а.д. Саничани.

Укупна површина ловишта: 5.972 ha

Тип ловишта: равничарско

Надморска висина: 138 m до 168 m

Врсте дивљачи: зец, фазан, дивља патка, пољска јаребица, срна, дивља свиња.

Ловно технички и узгојни објекти: 10 хранилишта за длакаву дивљач, 13 хранилишта за пернату дивљач, 10 солила и 2 затворене чеке.

Контакт:

Ловиште Саничани

Тел: +387(0)52 325 636

sanicianiad@prijedor.com

• НА Saničani is governed by fishing enterprise Saničani a.d.

Total size of hunting area: 5.972 ha

Type of hunting area: plain

Altitude: 138 m do 168 m

Sorts of gem: hare, pheasant, mallard, grey partridge, doe, and wild boar.

Technical/hunting and breeding facilities: 10 feeders for furry gem, 13 feeders for feathery gem, 10 salt licks and 2 closed hunting blinds.

Contact:

НА Saničani

Phone: +387(0)52 325 636

sanicianiad@prijedor.com



• **Ловиште Љубија којим управља ЛУ Љубија.**

Укупна површина ловишта: 13.363 ha

Тип ловишта: брдовито

Надморска висина: 130 m до 498 m

Врсте дивљачи: зец, фазан, дивља патка, пољска јаребица, срна, дивља свиња.

Ловно технички и узгојни објекти: 53 хранилишта за длакаву дивљач, 31 хранилиште за пернату дивљач, 143 солила, 8 затворених чека, 5 ловачких колиба и 3 ловачка дома.

Контакт:

ЛУ Љубија

Тел: +387(0)52 360 253

• **HA Ljubija is governed by HA Ljubija.**

Total size of hunting area: 13.363 ha

Type of hunting area: hill

Altitude: 130 m to 498 m

Sorts of gem: hare, pheasant, mallard duck, grey partridge, doe, and wild boar.

Technical/hunting and breeding facilities: 53 feeders for furry gem, 31 feeders for feathery gem, 143 salt licks, 8 hunting blinds, 5 hunting cabins and 3 hunting lodges.

Contact:

HA Ljubija

Phone: +387(0)52 360 253

• **Ловиште Омарска којим управља ЛУ Срндаћ.**

Укупна површина ловишта: 14.192 ha

Тип ловишта: брдско-равничарско

Надморска висина: 130 m до 978 m

Врсте дивљачи: зец, фазан, дивља патка, пољска јаребица, срна, дивља свиња.

Ловно технички и узгојни објекти: 92 хранилишта за длакаву дивљач, 92 хранилишта за пернату дивљач, 31 солило, 41 појилиште, 5 затворених чека, 9 осталих чека, 3 ловачке куће и 1 ловачки дом.

Ловачко удружење “Срндаћ” из Омарске код Приједора већ двадесет година последњу суботу у фебруару организује јединствену манифестацију – “Лажигада”.

Контакт:

ЛУ Срндаћ

Тел: +387(0)52 333 141

Моб: +387(0) 65 450 800

• **HA Omarska is governed by HA Srndać.**

Total size of hunting area: 14.192 ha

Type of hunting area: plain/hill

Altitude: 130 m to 978 m

Sorts of gem: hare, pheasant, mallard duck, grey partridge, doe, and wild boar.

Technical/hunting and breeding facilities: 92 feeders for furry gem, 92 feeders for feathery gem, 31 salt licks, 41 watering places, 5 hunting blinds, 9 other hunting blinds, 3 hunting cabins and 1 hunting lodge.

HA Srndać from Omarska near Prijedor, for the last 20 years has been organising unique manifestation held on the last Saturday of February, called lying competition.

Contact:

HA Srndać

Phone: +387(0)52 333 141

Cell: +387(0) 65 450 800

• **Ловиште Мраковица којим управља ЛУ Мраковица.**

Укупна површина ловишта: 39.642 ha

Тип ловишта: брдско-равничарско

Надморска висина: 127 m до 984 m

Врсте дивљачи: зец, фазан, дивља патка, пољска јаребица, срна, дивља свиња.

Ловно технички и узгојни објекти: 199 хранилишта за длакаву дивљач, 95 хранилишта за пернату дивљач, 54 солила, 7 прихватилишта за фазане, 12 затворених чека, 81 осталих чека, 18 ловачких колиба, 6 ловачких домова, а постоје и 34 ловачке стазе, 22 табле за ознаку ловишта, 2 теренска возила.

Контакт:

ЛУ Мраковица

Тел: +387 (0)52 211 792

ТО Приједор

Тел: +387 (0)52 243 030

info@visitprijedor.com

www.visitprijedor.com

• **HA Mrakovica is governed by HA Mrakovica.**

Total size of hunting area: 39.642 ha

Type of hunting area: plain/hill

Altitude: 127 m to 984 m

Sorts of gem: hare, pheasant, mallard, grey partridge, doe, and wild boar.

Technical/hunting and breeding facilities: 199 feeders for furry gem, 95 feeders for feathery gem, 54 salt licks, 7 pheasant shelters, 12 hunting blinds, 81 other hunting blinds, 18 hunting cabins, 6 hunting lodges, and there are also 34 hunting tracks, 22 hunting area marks, 2 all-terrain vehicles.

Contact:

HA Mrakovica

Phone: +387 (0)52 211 792

TO Prijedor

Phone: +387 (0)52 243 030

info@visitprijedor.com

www.visitprijedor.com



Нови Град / Novi Grad

• Ловиште Сводна којим управља ЛУ Срндаћ.

Укупна површина ловишта: 10.562 ha

Тип ловишта: равничарско - брдско

Надморска висина: 200 m – 400 m

Врсте дивљачи: зец, фазан, дивља патка, пољска јаребица, срна, дивља свиња.

Ловно технички и узгојни објекти: 12 високих чека, 5 ловачких кућа и 1 ловачки дом.

Контакт:

ЛУ Срндаћ

Тел: +387(0)52 776 240 (сриједом и петком)

Моб: +387(0)65 532 218

• HA Svodna is governed by HA Srndać.

Total size of hunting area: 10.562 ha

Type of hunting area: plain/hill

Altitude: 200 m – 400 m

Sorts of game: hare, pheasant, mallard duck, grey partridge, doe, and wild boar.

Technical/hunting and breeding facilities: 12 high hunting blinds, 5 hunting cabins and 1 hunting lodge.

Contact:

HA Srndać

Phone: +387(0)52 776 240 (wednesday and friday)

Cell: +387(0)65 532 218





• **Ловиште Рудице и Војскова којим управља ЛУ Лане, Рудице.**

Укупна површина ловишта: 11.090 ha

Тип ловишта: равничарско

Надморска висина: преко 50% испод 200 m

Врсте дивљачи: зец, фазан, дивља патка, пољска јаребица, срна, дивља свиња. Заштићене врсте су срнећа дивљач (срндаћи зрели, срне, млади срндаћи и ланад).

Ловно технички и узгојни објекти: 20 хранилишта за срнећу дивљач, 20 хранилишта за фазанску дивљач, 25 солила, 3 високе чеке, 2 осматрачнице и 3 ловачке куће.

Контакт:

ЛУ Лане

Mob: +387 (0) 65 532 218

• **HA Rudice i Vojskova is governed by HA Lane, Rudice.**

Total size of hunting area: 11.090 ha

Type of hunting area: plain

Altitude: over 50% below 200 m

Sorts of gem: hare, pheasant, mallard duck, grey partridge, doe, and wild boar. Protected species are doe (adult deer, roe deer, young deer and fawn).

Technical/hunting and breeding facilities: 20 doe feeders, 20 pheasant feeders, 25 salt licks, 3 high blinds, 2 watchtowers and 3 hunting cabins.

Contact:

HA Lane

Cell: +387 (0) 65 532 218



• **Ловиште Пастирево којим управља ЛУ Пастирево, Нови Град.**

Укупна површина ловишта: 8.518 ha

Тип ловишта: брдско-равничарско

Надморска висина: до 400 m

Врсте дивљачи: зец, фазан, дивља патка, пољска јаребица, срна, дивља свиња, куна, дивља мачка, јазавац. Трајно заштићене врсте дивљачи су: видра чија се бројност процјењује на 20 јединки на ријеци Уни, вјeverица, јастреб-кокошар, шкањац мишар и сове (ушара, шумска и мочварица).

Ловно технички и узгојни објекти: 20 хранилишта за срнећу дивљач, 20 хранилишта за фазанску дивљач, 25 солила, 3 високе чеке, 2 осматрачнице и 3 ловачке куће.

Контакт:

ЛУ Пастирево

Mob: +387 (0)65 997 098

• **Pastirevo is governed by HA Pastirevo, Novi Grad.**

Total size of hunting area: 8.518 ha

Type of hunting area: plain/hill

Altitude: to 400 m

Sorts of gem: hare, pheasant, mallard duck, grey partridge, doe, wild boar, marten, wild cat, badger. Permanently protected species are: otter, number of which is estimated to 20 in river Una, squirrel, hen hawk, buzzard and owls (eagle owl, tawny owl and short-eared owl).

Technical/hunting and breeding facilities: 20 doe feeders, 20 pheasant feeders, 25 salt licks, 3 high hunting blinds, 2 watchtowers i 3 hunting cabins.

Contact:

HA Pasirevo

Cell: +387 (0)65 997 098





Костајница / Kostajnica

• Ловиште Баљ којим управља ЛУ Баљ (основано 1947).

Укупна површина ловишта: 8.568 ha

Тип ловишта: брдско-равничарско

Надморска висина: 104 m до 420 m

Врсте дивљачи: зец, фазан, дивља патка, пољска јаребица, срна.

Ловно технички и узгојни објекти: 7 високих чека и 3 ловачке колибе.

Контакт:

ЛУ Баљ

Тел: +387(0)52 665 083

ТО Костајница

Тел: +387 (0)52 663 055

tok@prijedor.com

• HA Balj is governed by HA Balj (founded in 1947).

Total size of hunting area: 8.568 ha

Type of hunting area: plain/hill

Altitude: 104 m do 420 m

Sorts of gem: hare, pheasant, mallard, grey partridge, and doe.

Technical/hunting and breeding facilities: 7 high hunting blinds i 3 hunting cabins.

Contact:

HA Balj

Phone: +387(0)52 665 083

ТО Kostajnica

Phone: +387 (0)52 663 055

tok@prijedor.com

Козарска Дубица / Kozarska Dubica

- **Ловиште Козарска Дубица којим газдује ЛУ Јелен, Козарска Дубица.**

Укупна површина ловишта: 47.136 ha

Тип ловишта: брдско-равничарско

Надморска висина: 91 m до 529 m

Врсте дивљачи: заштићене (срна, зец, фазан, дивља патка), незаштићене (лисица, куна, дивља мачка, дивља свиња), а у посљедње вријеме се јављају чегаљ и вук.

Ловно технички и узгојни објекти: преко 200 ових објеката и уређен гатер површине 30 ha.

Контакт:

ЛУ Јелен

Тел: +387(0)52 411 050

ТО Козарска Дубица

Тел: +387 (0)52 415 004

tookd@mediaproline.net

www.turizam-kd.com

- **НА Kozarska Dubica is governed by НА Јелен, Kozarska Dubica.**

Total size of hunting area: 47.136 ha

Type of hunting area: plain/hill

Altitude: 91 m to 529 m

Sorts of gem: protected (doe, hare, pheasant, mallard), unprotected (fox, marten, wild cat, wild boar), and lately jackals and wolves can be seen.

Technical/hunting and breeding facilities: over 200 this kinds facilities and gater (size 30 ha)

Contact:

НА Јелен

Phone: +387(0)52 411 050

ТО Kozarska Dubica

Phone: +387 (0)52 415 004

tookd@mediaproline.net

www.turizam-kd.com





Мотаичко-лијевчанска регија

Простире се на подручију општина Лакташи, Србац, Градишка и Прњавор. Обухвата 10 ловишта, и то: Грбавица –Јабланица, Карајзовци-Романовици, Ламинци-Просара, Лакташи, Прњавор, Љубић, Рибњак, Србац, Бардача, Мотајица.

Motajičko-lijevčanska region

This region is spread across municipalities Laktaši, Srbac, Gradiška and Prnjavor. Includes 10 hunting areas: Grbavica –Jablanica, Karajzovci-Romanovic, Laminci-Prosara, Laktaši, Prnjavor, Ljubić, Ribnjak, Srbac, Bardača and Motajica.

Прњавор / Prnjavor

• Ловиште Прњавор којим управља ЛУ Борик, Прњавор (основано 1910. године).

Укупна површина ловишта: 50.900 ha

Тип ловишта: брдско

Надморска висина: 117 m - 349 m

Врсте дивљачи: срнећа дивљач, зец, фазан, пољска јаребица, препелица, лисица, вук, дивља свиња и др.

Подручје познатих прњаворских рибњака, који се простиру на површини од око 630 ha веома је богато пернатом дивљачи, нарочито дивљом патком.

Ловно технички и узгојни објекти: 22 затворене чеке, 78 хранилишта, 20 солила, 11 прихватилишта; преко 20 km ловачких стаза, ловачки дом са рестораном и 15 лежајева, ловачке куће, итд.

Контакт:

ЛУ Борик, Прњавор

Тел.: +387 (0)51 660 15

info@luborik-prnjavor.com

ТО Прњавор

Тел/факс: +387 (0)51 655 035

www.to-prnjavor.com

info@to-prnjavor.com

• НА Prnjavor governed by НА Borik, Prnjavor (founded in 1910).

Total size of hunting area: 50.900 ha

Type of hunting area: hill

Altitude: 117 m - 349 m

Sorts of gem: hare, pheasant, mallard duck, grey partridge, doe, fox, wolf, wild boar.

This area is well known for its fish ponds, spread across the area of 630 acres, and very rich in feathery gem, especially mallard duck.

Technical/hunting and breeding facilities: 22 closed hunting blinds, 78 feeders, 20 salt licks, 11 shelters; over 20 km of hunting paths, hunting lodge with restaurant and 15 beds, hunting cabins etc.

Contact:

НА Borik, Prnjavor

Phone: +387 (0)51 660 15

info@luborik-prnjavor.com

ТО Prnjavor

Phone/fax: +387 (0)51 655 035

www.to-prnjavor.com

info@to-prnjavor.com





Србац / Srbac

• Ловиште Србац којим управља ЛУ Срна, Србац.

Укупна површина ловишта: 19.231 ha

Тип ловишта: низијско

Надморска висина: 90 m - 272 m

Врсте дивљачи: срна, зец, фазан, пољска јаребица, пловка, дивља свиња, препелица, грлица,

Ловно технички и узгојни објекти: 30 високих чека, 70 солила и 3 колибе.

Контакт:

ЛУ Срна, Србац

Тел: +387 (0)51 740 983

ТО Србац

Тел: +387 (0)51 745 470

toos@spinter.net

• HA Srbac governed by HA Srna, Srbac.

Total size of hunting area: 19.231 ha

Type of hunting area: plain

Altitude: 90 m to 272 m

Sorts of gem: doe, hare, pheasant, grey partridge, dubling duck, wild boar, quail, turtledove.

Technical/hunting and breeding facilities: 30 high hunting blinds, 70 salt licks and 3 cabins.

Contact:

HA Srna, Srbac

Phone: +387 (0)51 740 983

TO Srbac

Phone: +387 (0)51 745 470

toos@spinter.net

Градишка / Gradiška

• Ловиште Карајзовци-Романовци којим управља ЛУ Лијевче.

Укупна површина ловишта: 17.850 ha

Тип ловишта: брдско - равничарско

Надморска висина: 100 m -345 m

Врсте дивљачи: срнећа дивљач, зечеви, пољска јаребица, фазанска дивљач, лисица, куне, дивље мачке.

Ловно технички и узгојни објекти: 5 чека осматрачница, 10 табли за ознаку ловишта, 25 засједа, 3 ловачке стазе, 3 хранилишта за длакаву дивљач, 5 хранилишта за пернату дивљач, 2 појилишта, 21 солило, 9 складишта за кабасту храну, 3 мелиоризације ливада.

Контакт:

ЛУ Лијевче

Тел/факс: +387 (0)51 891 271

• **HA Karajzovci-Romanovci governed by HA Lijevče.**

Total size of hunting area: 17.850 ha

Type of hunting area: plain/hill

Altitude: 100 m to 345 m

Sorts of gem: doe, hare, grey partridge, pheasant, fox, marten, wild cat.

Technical/hunting and breeding facilities: 5 hunting blinds, 10 hunting area marks, 25 hunting ground blinds, 3 hunting trails, 3 furry gem feeders, 5 feathery gem feeders, 2 watering places, 21 salt licks, 9 bulk food storages, 3 meliorations.

Contact:

HA Lijevče

Phone/fax: +387 (0)51 891 271





• **Ловиште Грбавица – Јабланица којим управља ЛУ Козара, Горњи Подградци.**

Укупна површина ловишта: 24.522 ha

Тип ловишта: брдско- равничарско

Надморска висина: 105m – 841 m

Врсте дивљачи: срнећа дивљач, зечеви, пољска јаребица, фазанска дивљач, лисица, куне, дивље мачке.

Ловно технички и узгојни објекти: 24 хранилишта, 30 солила, 120 хранилишта за ситну дивљач, 4 појилишта, 12 чека, 6 ловачких кућа.

Контакт:

ЛУ Козара

Тел/факс: +387 (0)51 896 195

• **HA Grbavica – Jablanica governed by HA Kozara, Gornji Podgradci.**

Total size of hunting area: 24.522 ha

Type of hunting area: plain/hill

Altitude: 105 to 841 m

Sorts of gem: doe, hare, grey partridge, pheasant, fox, marten, wild cat.

Technical/hunting and breeding facilities: 24 feeders, 30 salt licks, 120 small gem feeders, 4 watering places, 12 hunting blinds, 6 hunting cabins.

Contact:

HA „Kozara“

Phone/fax: : +387 (0)51 896 195

• **Ловиште Просара којим газдује ЛУ Просара, Градишка.**

Укупна површина ловишта: 22.387 ha

Тип ловишта: равничарско-брежуљкасто

Надморска висина: 90 m - 363 m

Врсте дивљачи: срнећа дивљач, зечеви, пољска јаребица, фазанска дивљач, лисица, куне, дивље мачке.

Ловно технички и узгојни објекти: 6 хранилишта за срнећу дивљач, 10 хранилишта за пернату дивљач, 20 солила, 7 високих чека и заседа и 2 ловачке куће.

Контакт:

ЛУ Просара

Тел/факс: +387 (0)51 814 882

ТО Градишка

Тел: +387 (0)51 825 730

to.gradiska@gmail.com

• **HA Prosara governed by HA Prosara, Gradiška.**

Total size of hunting area: 22.387 ha

Type of hunting area: plain/hill

Altitude: 90 m 363m

Sorts of gem: doe, hare, grey partridge, pheasant, fox, marten, wild cat

Technical/hunting and breeding facilities: 6 doe feeders, 10 feathery gem feeders, 20 salt licks, 7 hight hunting blinds, ground hunting blinds and 2 hunting cabins.

Contact:

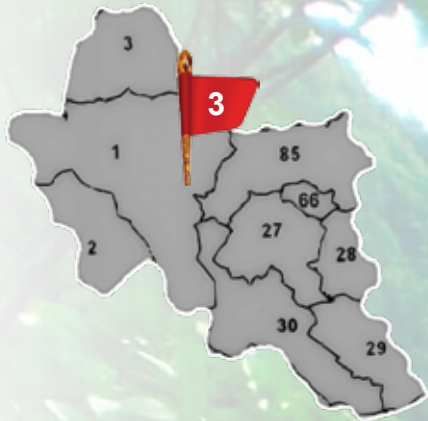
HA Prosara

Phone/fax: +387 (0)51 814 882

TO Gradiška

Phone: +387 (0)51 825 730

to.gradiska@gmail.com



Бањалучка регија

простире се на подручју града Бањалука и општина Челинац, Котор Варош и Кнежево. Обухвата 9 ловишта и то: Бања Лука, Мањача, Бобија, Котор Варош, Масловаре, Шипраге, Кнежево, Челинац, Рупска ријека – посебно ловиште.

Banjaluka region

is spread throughout city of Banja Luka and municipalities Čelinac, Kotor Varoš and Kneževo. Includes 9 hunting areas: Banja Luka, Manjača, Bobija, Kotor Varoš, Maslovare, Šiprage, Kneževo, Čelinac and special hunting area Rupska rijeka.

Бања Лука / Banja Luka

• Ловиште Бања Лука којим управља ЛУ Змијање.

Укупна површина ловишта: 78.148 ha

Тип ловишта: планинско

Надморска висина: 167 m до 1.314 m

Врсте дивљачи: медвјед, вуц, срна, дивља свиња, дивља мачка, чагаљ, лисица, зец, фазан, пољска јаребица, куна, јазавац, јастреб, препелица, и др.

Ексклузивитет овог ловишта је близина станишта мрког медвједа строгом центру града (2.5 км од строгог центра града у шумама Понира и Старчевице).

Ловно технички и узгојни објекти: изграђен велики број хранилица, појилишта, солила, затворених и отворених чека и ловачких кућа.

ЛУ Змијање организује фото лов, туристичке обиласке ловишта, пружање услуга смјештаја у ловачким кућама, као и ловно-туристичке манифестације: Дани вука-Чемерница; Истинијада – Бронзани Мајдан и Шакалијада – Чокорска поља.

Контакт:

ЛУ Змијање Бања Лука

Тел : +387(0)51 212 046

Моб: +387(0)65 969 555

luzmijanje@yahoo.com

ТО града Бања Лука

Тел: +387 (0)51 490 308

tobl@teol.net, www.banjaluka-tourism.com

Сва дивљач је високе трофејне вриједности, јер је планинарско ловиште ових планина богато бујном вегетацијом и водом. Прихраном од стране ловачких удружења постиже се добар квалитет трофеја.

• НА Banja Luka is governed by НА Zmijanje.

Total size of hunting area: 78.148 ha

Type of hunting area: mountain

Altitude: 167 m to 1.314 m

Sorts of gem: bear, wolf, doe, wild boar, wild cat, jackal, fox, hare, pheasant, grey partridge, marten, badger, hawk, quail, etc.

One of the most exclusive things about this area is nearby habitat of brown bear, near the centre of the town (about 2.5 km in woods of Ponir and Starčevica)

Technical/hunting and breeding facilities: large number of feeders, watering places, salt licks, closed and open hunting blinds and hunting cabins are built.

НА Zmijanje also organises photo hunting, tourist visits of the hunting areas, accommodation in hunting cabins and hunting manifestations: days of the wolf - Čemernica, Istinijada - Bronzani Majdan and Šakalijada - Čokorska polja.

Contact:

НА "Zmijanje" Banja Luka

Phone : +387(0)51 212 046

Cell: +387(0)65 969 555

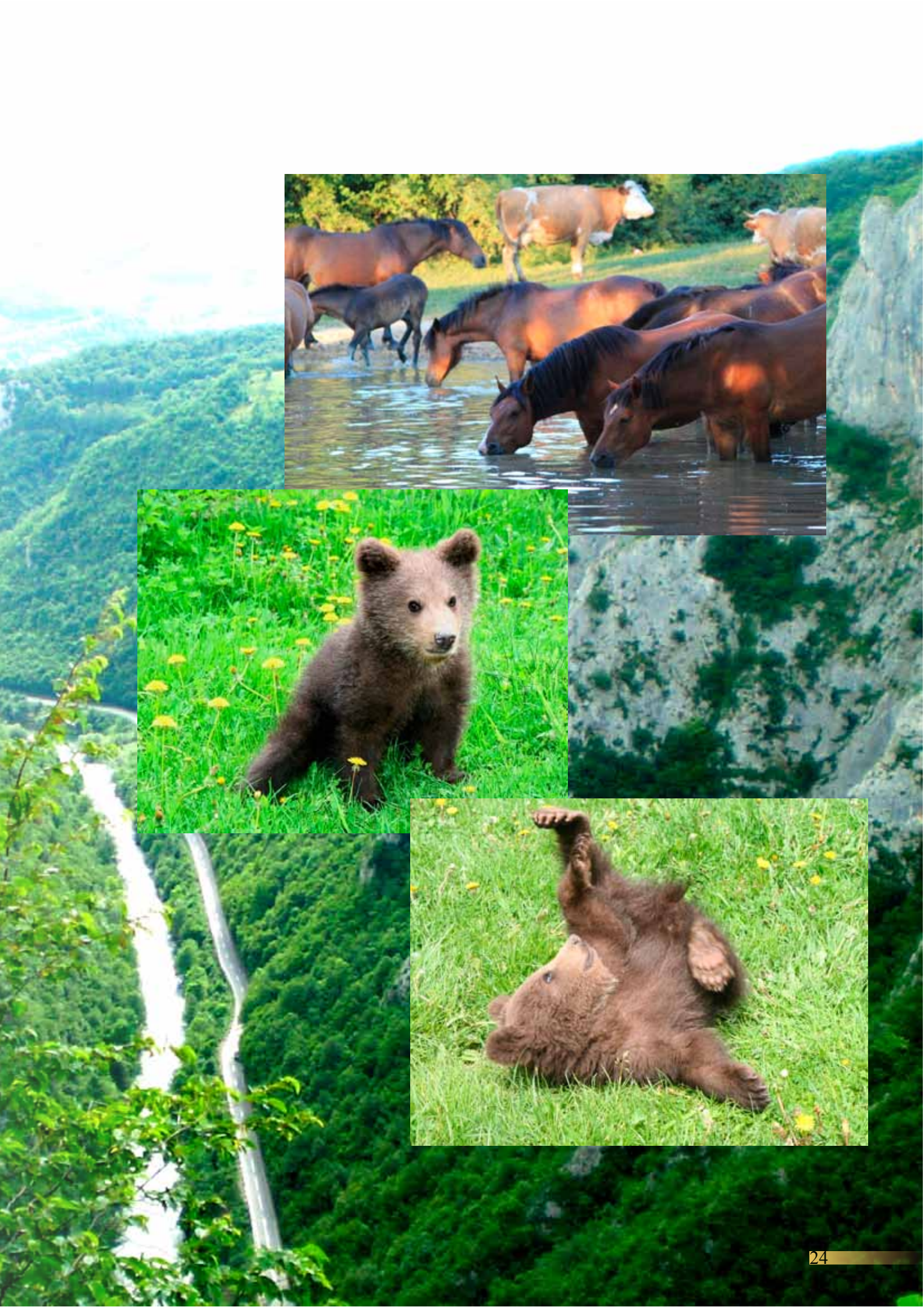
luzmijanje@yahoo.com

Tourist board of city of Banjaluka

Phone: +387 (0)51 490 308

tobl@teol.net, www.banjaluka-tourism.com

All gem is of high trophy value because of the mountain area plenitude with vegetation and water. Feeding supplements provided by the hunting associations are resulted in high quality of the trophies.



• **Ловиште Кнежево којим газдује ШГ Чемерница, Кнежево.**

Укупна површина ловишта: 32.296 ha

Тип ловишта: планинско

Надморска висина: обухвата Имљански плато на н/в од 1.500 m док планински врхови прелазе и 2.000 m.

Врсте дивљачи: карактеристичан по насељеношћу свих врста дивљачи, а нарочито дивокозом.

Контакт:

ШГ Чемерница, Кнежево

Tel: +387 (0) 51 591 195

• **HA Kneževo is governed by FMU Čemernica, Kneževo.**

Total size of hunting area: 32.296 ha

Type of hunting area: mountain

Altitude: includes Imljani plateau with 1500 m above the sea level with mountain peaks over 2.000 m above the sea level.

Sorts of gem: area characteristic for all sorts of gem, especially chamois.

Contact:

FMU Čemernica, Kneževo

Phone: +387 (0) 51 591 195

• **Ловиште Котор Варош којим газдује ЛУ Узломац, Котор Варош**

Укупна површина ловишта: 21.597 ha

Тип ловишта: брдско - планинско

Надморска висина: 200 m – 1.300 m

Врсте дивљачи: мрки медвјед (понос овог ловишта поред своје величине карактеристичан је и по изразито црној-мркој боји са бијелом огрлицом око врата и на прстима), вука, дивља свиња, срнећа дивљач, препелица.

Ловно технички и узгојни објекти: 7 опремљених ловачких кућа; у селу Вишевац изграђена је модерна чека са хранилиштем за мрког медвједа, дивљу свињу и вука.

Сједиште ЛУ Узломац је у Котор Вароши у сопственом ловачком дому са рестораном и собама за смјештај. Ово ловачко удружење организује: лов на дивље свиње са керовима; лов на препелице, мрког медвједа и вука са чеке и комерцијални лов на срндаћа.

Контакт:

ЛУ Узломац

Тел: +387 (0)51 783 209

• **HA Kotor Varoš is governed by HA Uzlo mac, Kotor Varoš**

Total size of hunting area: 21.597 ha

Type of hunting area: hill/mountain

Altitude: 200 m to 1.300 m

Sorts of gem: brown bear (pride of this area, characteristic by its size and apparent dark-black necklace around its neck and paws), wolf, wild boar, doe, and quail.

Technical/hunting and breeding facilities: 7 equipped hunting cabins, modern hunting blind is made in village Viševac, containing feeders for brown bear, wild boar and wolf.

Main office of HA Uzlo mac is in Kotor Varoš in hunting lodge with restaurant and rooms for accommodation. This hunting association organises: hunting wild boar with dogs, hunting quail, brown bear and wolf from hunting blind and commercial hunting of roebuck.

Contact:

HA Uzlo mac

Phone: +387 (0)51 783 209





• **Ловиште Бобија – ЛУ „Пискавица“**

Укупна површина ловишта: 27.482 ha

Тип ловишта: брдско

Надморска висина: 140 m до 841 m

Врсте дивљачи: заштићена – срна, зец, фазан и пољска јаребица; незаштићена – дивља свиња, лисица, шакал, куна и дивља мачка; трајно заштићена – видра, вјeverица, сова, гавран; миграторна – препелица, голуб гриваш, грлица, шљука, дивља патка.

Ловно технички и узгојни објекти: 4 ловачке куће, 2 ловачке брвнаре, 5 високих затворених чека, 19 високих полуотворених чека, 45 хранилишта за срне, 255 солила, 35 прихватилишта за фазанску дивљач, 35 хранилишта за пернату дивљач и 10 појилишта

Контакт:

ЛУ Пискавица

Тел: +387 (0)51 395 089

• **HA Bobija is governed by HA Piskavica**

Total size of hunting area: 27.482 ha

Type of hunting area: hill

Altitude: 140 m to 841 m

Protected sorts of gem: doe, hare, pheasant and grey partridge; unprotected sorts of gem: wild boar, fox, jackal, marten and wild cat. Permanently protected sorts of gem: otter, squirrel, owl, raven; migratory: quail, wood pigeon, turtle-dove, snipe, mallard duck.

Technical/hunting and breeding facilities: 4 hunting lodges, 2 hunting cabins, 5 high closed hunting blinds, 19 high half-closed hunting blinds, 45 doe feeders, 255 salt licks, 35 pheasant shelters, 35 feather gem feeders and 10 watering places.

Contact:

HA Piskavica

Phone: +387 (0)51 395 089



Мркоњићка регија

Мркоњићка регија се простире на подручју општина: Мркоњић Град, Шипово, Рибник и Дринић. Обухвата 5 ловишта и то: Лисина, Дринић, Рибник, Клековача и Шипово.

Mrkonjić region

Mrkonjić region is spread across municipalities: Mrkonjić Grad, Šipovo, Ribnik and Drinić. Includes 10 hunting areas: Lisina, Drinić, Ribnik, Klekovača nad Šipovo.

Дринић / Drinić

- Ловишта „Дринић“ и „Клековача“ којим управља Шумско газдинство „Оштрељ-Дринић“ простиру се на падинама планинских масива Клековаче, Срнетице и Луњеваче.

Укупна површина ловишта: 23.466 ha

Тип ловишта: планинско

Надморска висина: 679 m – 1962 m

Врсте дивљачи: срна, дивља свиња, мрки медвјед, вук, велики тетријед, љештарка, рис, дивља мачка, куна златица, јазавац, лисица, вјеверица и видра, шумска шљука, сова буљина, шумска сова, шкањац мишар, соколовке.

Ловно технички и узгојни објекти: 5 високих чека, 8 наткривених чека, 10 ниских чека, ловачка колиба и ловачка кућа.

Ловачка кућа „Велико врело“, удаљена 6 км од Дринића, има 8 двокреветних соба и ресторан. У саставу куће су и 2 бунгалова). На ловно-узгојним објектима, хранилиштима, мечилиштима, појилиштима, солилима и ремизама прихрањивање дивљачи се врши током цијеле године. У ловишту се налази и гатер за дивље свиње на површини око 3 ha.

Ловишта „Дринић“ и „Клековача“ су веома интересантна и за фото лов који се организује из затворених чека, које се загријавају, из возила током обиласка ловишта и из пјевалишта великог тетријеба.

Контакт:

ШГ Оштрељ, Дринић

Тел: +387 (0)50 465 008

+387 (0) 50 465 012

www.sumers.org

- **HA Drinić and Klekovača governed by FMU “Oštrelj, Drinić” are spread across mountain range of Klekovača, Srnetica and Lunjevača.**

Total size of hunting area: 23.466 ha.

Type of hunting area: mountain

Altitude: 679 m – 1962 m

Sorts of gem: roe deer, brown bear, wolf, large grouse, hazel hen, lynx, wild cat, pine marten, badger, fox, squirrel, otter, woodcock, eagle-owl, tawny owl, buzzard, falcons.

Technical/hunting and breeding facilities: 5 high hunting blinds, 8 shed hunting blinds, 10 small hunting blinds, hunting cabin and hunting lodge. (Hunting lodge “Veliko vrelo” is 6 km away from Drinić; it has 8 double rooms and a restaurant. It also contains 2 bungalows.). In breeding-hunting objects as feeders, bear feeding site, watering places, salt licks and depots (remiza), food supplementing is done throughout the entire year. In this hunting area there is also a corral for wild boar across the area of 3 ha.

Hunting areas Drinić and Klekovača are very interesting for photo hunting, which is organised from closed and warm hunting blinds, from vehicles during hunting area tours, from large grouse singing area etc.

Contact:

FMU Oštrelj, Drinić

Phone: +387 (0)50 465 008

+387 (0) 50 465 012

www.sumers.org







• **Ловиште Шипово којим газдује ШГ Горица**

Укупну површина ловишта: 64.000 ha

Тип ловишта: брдско-планинско

Надморска висина: 430 m – 1909 m

Врсте дивљачи: медвјед, вук, дивља свиња, тетријеб, а од ситне дивљачи ту су: зец, лисица, препелица, шљука и дивља патка (високо трофејна дивљач).

Ловно технички и узгојни објекти: 6 ловачких кућа или чека које имају електричну енергију и текућу воду

Ловачко удружење „Тетријеб“ у марту организује хајку на вука, а у септембру такмичење у гађању глинених голубова. Лов на медвједе се не организује испод вриједности медаље.

Лов за иностране посјетиоце овдје се организује већ 35 година.

Контакт:

ШГ Горица

Тел: +387(0)50 371 420

ТО Шипово

Тел/факс: +387 (0) 50/371-928

www.sipovo-turism.com

office@sipovoturism.com

• **HA Šipovo governed by FMU „Gorica“**

Total size of hunting area: 64.000 ha.

Type of hunting area: hill/mountain

Altitude: 430 m - 1909 m

Sorts of gem: bear, wild bore, grouse, and small gem: hare, fox, quail, snipe and mallard duck (high trophy gem).

Technical/hunting and breeding facilities: 6 hunting cabins or blinds with electricity and running water.

Hunting association “Tetrijev” organises wolf hunt in March, and in September competition in shooting clay pigeons. Bear hunt is not organised below the value of the medal.

Hunting for foreign visitors has been organised here for 35 years now.

Contact:

FMU Gorica

Phone: +387(0)50 371 420

ТО Шипово

Phone/fax: +387 (0) 50/371-928

www.sipovo-turism.com

office@sipovoturism.com



Мркоњић Град / Mrkonjić Grad

• Ловиште Лисина којим управља ЛУ Лисина, Мркоњић Град

Укупну површина ловишта: 70.244 ha

Тип ловишта: брдско-планинско

Надморска висина: 249 m – 1647 m

Врсте дивљачи: вук, медвјед, дивља свиња, лисица

Ловно технички и узгојни објекти: затворене чеке, 4 ловачке куће, 6 ловачких колиба

Контакт:

ЛУ Лисина

Тел: +387 (0) 50 531 960

• HA Lisina governed by HA Lisina, Mrkonjić Grad

Total size of hunting area: 70.244 ha.

Type of hunting area: hill/mountain

Altitude: 249m – 1647 m

Sorts of gem: wolf, bear, wild boar, fox...

Technical/hunting and breeding facilities: closed hunting blinds, 4 hunting cabins, 6 hunting lodges

Contact:

HA Lisina

Phone: +387 (0) 50 531 960





Добојска регија

простире се на подручјима општина Добој, Теслић, Петрово и Дервента. Обухвата 4 ловишта и то: Мотајица, Добој, Петрово и Борја.

Doboј region

region is spread across municipalities Doboј, Teslić, Petrovo and Derventa. Includes 4 hunting areas: Motajica, Doboј, Petrovo and Borja.

Добој / Doboј

• Ловиште Добој којим газдује ЛУ „Фазан“ је организовано у оквиру пет ловних Ревира и то: Требава, Озрен, Крњин 1, Крњин 2 и Вучијак, а у оквиру ловних ревира, ловиштем газдује и 31 ловачка секција.

Укупна површина ловишта: 83 260 ha, од чега 76 297 ha је ловна површина.

Тип ловишта: брдско

Надморска висина: 118 m до 917 m.

Ловачко удружење Фазан највеће је удружење у Републици Српској. У саставу удружења дјелује и ради властита фазанерија годишњег капацитета од 20 000 фазанских пилића.

Врсте дивљачи: срнећа дивљач, зечеви, фазани, дивље свиње, дивље патке, дивљи голубови, вукови, лисица, куне, дивље мачке, јазавци.

Подручје ловишта располаже бројним опремљеним ловачким кућама, отвореним и високим чекама, хранилиштима, уређеним ловачким стазама, могућностима услуга водича пратилаца при разгледању ловишта и као такво пружа својеврстан доживљај љубитељима природе, ловачких дружења и лова.

Традиционална манифестација “Хајка на вука” одржава се крајем мјесеца марта. Том приликом ловиште “Добој” постаје домаћин за 1000 ловаца који долазе из цијеле БиХ и сусједних земаља.

Контакт:

ЛУ “Фазан” Добој

Тел: +387 (0)53 241 302

Моб: +387 (0)65 563 170

vedranb@do.elta-kabel.com

www.lufazan-doboj.com

ТО Добој

Тел: +387 (0)53 205 620

www.dobojturizam.com

• **HA Doboј governed by HA Fazan consists of 5 hunting revir: Trebava, Ozren, Krnjin 1, Krnjin 2 and Vučijak, and as a part of these revir’s there are 31 hunting sections.**

Total size of hunting area: 83 260 ha, of which hunting ground is 76 297 ha.

Area type: mountain

Altitude: 118 m to 917 m.

HA Fazan is largest association in Republic of Srpska. There is a pheasant breeding facility as a part of the association, which provides about 20.000 pheasant chickens.

Sorts of gem: doe, hare, pheasant, wild boar, mallard duck, wild pidgeon, wolf, fox, marten, wild cat, badger.

There is a large number of well-equipped hunting cabins in the area, open and high hunting blinds, feeders, hunting trails, possibility of using guides during sight-seeing of the hunting area, which gives a specific adventiristic experience to nature an hunting lovers.

Traditional manifestation “wolf pursuit” is held in the end of March. At that time there can be around 1000 hunters coming from all over Bosina and the region.

Contact:

HA „Fazan“, Doboј

Phone: +387 (0)53 241 302

Cell: +387 (0)65 563 170

vedranb@do.elta-kabel.com

www.lufazan-doboj.com

ТО Doboј

Phone: +387 (0)53 205 620

www.dobojturizam.com



Дервента / Derventa

• Ловиште Мотајица којим управља ЛУ Мотајица, Дервентна.

Укупна површина ловишта: 50 787 ha

Тип ловишта: највећим дијелом равничаског карактера

Надморска висина: 90 m до 330 m

Ловиште је омеђено падинама планина Мотајице, Вучијака и Крњина и ријечним токовима ријеке Саве, Укрине и Илове.

Врсте дивљачи: срнећа дивљач, фазанска и зечија дивљач и дивља свиња, а као ловна дивљач заступљене су и дивље патке, препелице и шумске шљуке.

Ловиште је испресјецано густом мрежом магистралних, регионалних и локалних асфалтираних путева и има добру везу са европским земљама преко Републике Хрватске, граничних прелаза Славонски Брод и Градишка.

Удружење има уређен сопствени мањи смјештајни капацитет површине 55 m² на Бабином Брду код Дервенте за истовремени боравак шест ловаца туриста, са ријешеним централним гријањем и десет ловачких кућа и колиба за дневни боравак ловаца у ловишту.

Ловно технички и ловно-узгојни објекти: велики број високих чека у ловишту, хранилишта и солила за високу дивљач, ловачке колибе и ловачке куће.

Туристички лов се изводи на површини цијелог ловишта а удружење има и посебно туристичко ловиште површине 1100 хектара са ловним објектима намијењених искључиво за потребе туристичког лова (високе чеке, надстрешнице за одмор ловаца, извори питке воде и др.)

Контакт:

ЛУ Мотајица Дервента

Тел: +387 (0)53 333 302

Моб: +387 (0)65 569 987

lovackod@teol.net

www.lu-motajica.org

ТО Дервента

Тел: +387 (0)53 334 667

www.tod-derventa.com

• НА Motajica is governed by НА Motajica, Derventa

Total size of hunting area: 50 787 ha.

Hunting area: mostly plain

Altitude: 90 m to 330 m.

Bordered by mountains Motajica, Vučijak and Krnjina, and rivers Sava, Ukrina, Ilova.

Sorts of gem: doe, pheasant, hare and wild boar and sorts of hunting gem are: mallard duck, quail, and woodcock.

There is a large network of main roads, regional and local asphalt roads through hunting area, which provide good connection with european countries, via Croatia, to border crossings Slavonki Brod and Gradiška.

Asociation has its own accommodation, size 55 m² on Babino brdo, near Derventa, capacity for 6 hunters-tourists, with cental heating and 10 hunting cabins, and a lodge for daily rest.

Technical/hunting and breeding facilities: large number of high hunting blinds, feeders, salt licks for large gem, hunting cabins and hunting lodges.

Touristic hunting is possible in the entire hunting area, and association has special touristic hunting area, in size of 1100 ha, with hunting facilities for touristic hunting (high hunting blinds, eaves for hunters' rest, springs with drinking water etc).

Contact:

НА "Motajica" Derventa

Phone: +387 (0)53 333 302

GSM: +387 (0)65 569 987

lovackod@teol.net

www.lu-motajica.org

ТО Derventa

Phone: +387 (0)53 334 667

www.tod-derventa.com



Петрово / Petrovo

• **Ловиште Петрово којим управља ЛУ Озрен, Петрово је организовано у 6 секција и то: Петрово, Какмуж, Сочковац, Карановац, Порјечина и Кртова.**

Укупна површина ловишта: 13.120 ha, од чега је укупне ловне површине 10.500 ha

Тип ловишта: брдско-планинско

Надморска висина: 150 m – 883 m

На овим површинама лови се: срнећа дивљач, зец, фазан, дивља свиња, крзнашице, вук.

Ловно технички и узгојни објекти: преко 20 хранилишта, 6 ловачких кућа, 2 ловачке колибе и 6 високих чека.

Традиционално окупљање и манифестација коју организује ЛУ “Озрен” је „Лов на дивљу свињу” која се одржава у децембру.

Контакт:

ЛУ Озрен

Тел: +387 (0)53 260 084

ТО Петрово

Тел +387 (0)53 260 607

www.ozrenskiturizam.org

• **HA Petrovo is governed by HA Ozren, Petrovo, which is organised in 6 sections: Petrovo, Kakmuž, Sočkovac, Karanovac, Porječina and Krtova.**

Hunting area: 130120 ha, and total hunting ground is 10.500 ha

Type of hunting area: hill-mountain.

Altitude: 150 to 883 m

Sorts of gem are: doe, hare, pheasant, wild boar, furry animals and wolf.

Technical/hunting and breeding facilities: over 20 feeders, 6 hunting cabins, 2 hunting lodges and 6 high hunting blinds.

Traditionally, there is a gathering and manifestation in December, organised by HA Ozren, called “wild boar hunting”.

Contact:

HA Ozren

Phone: +387 (0)53 260 084

TO Petrovo

Phone: +387 (0)53 260 607

www.ozrenskiturizam.org





Теслић / Teslić

• **Ловиште Борја којим газдује ШГ Борја. На подручју ловишта дјелују три ловачка удружења : Борја Теслић, Смолин Блатница и Омар Угодновић.**

Укупна површина ловишта 85.196 ha.

Тип ловишта: брдско-планинског

Надморска висина: 196 m до 1425 m.

Најзаступљеније врсте дивљачи су: срнећа дивљач, медвједи, зечеве, дивље свиње, фазани, пољске јаребице и вукови. На овом подручју је одстријељен мрки медвјед од 335 поена.

Ловно-узгојни објекти: 56 хранилишта за длакаву дивљач, 3 хранилишта за пернату дивљач, 105 солила, 20 појилишта.

Ловно технички објекти: 2 ловачке куће, 26 ловачких колиба, 2 затворене чеке ; 24 остале чеке.

Контакт:

ШГ “Борја” Теслић

Тел: +387 (0)53 436 998; 430 067; 436 934

borja@sumers.org

www.sgborja.org

ТО Теслић

Тел: +387 (0)53 411 550

turistorg@teslic.ba

• **HA Borja is governed by FMU Borja. There are 3 hunting associations: Borja Teslić, Smolin Blatnica and Omar Ugodnović.**

Total size of hunting area: 85196 ha, and total size of hunting ground is 77410 ha.

Type of hunting area: hill-mountain

Altitude: 196 m to 1425 m.

Most represented sorts of gem are: doe, bear, hare, wild boar, pheasant, grey partridge and wolf. Brown bear worth 335 points has been shot in this area.

Breeding/hunting objects: 56 furry gem feeders, 3 feathery gem feeders, 105 salt licks, 20 watering places.

Technical hunting objects: 2 hunting lodges, 26 hunting cabins, 2 closed hunting blinds, 24 other hunting blinds.

Contact:

FMU „Borja“ Teslić

Phone: +387 (0)53 436 998; 430 067; 436 934

borja@sumers.org

www.sgborja.org

ТО Teslić

Phone: +387 (0)53 411 550

turistorg@teslic.ba



Модричка регија

Модричка регија се простира на подручију општина: Модриче, Шамац и Пелагићево. Обухвата 7 ловишта, и то: Вукосавље, Мајна, Пелагићево, Вучијак, Сијековац, Шамац, Посавље.

Modriča region

This region is spread across municipalities: Modriča, Šamac and Pelagićevo. Includes 10 hunting areas: Vukosavlje, Majna, Pelagićevo, Vučijak, Sijekovac, Šamac, Posavlje.

Модрича / Modriča

• Ловиште Мајна којим управља ЛУ Мајна.

Укупна површина ловишта: 31.750 ha

Тип ловишта : равничарско-брдско

Надморска висина: 91 m - 618 m

У планинском дијелу ловишта најзаступљеније врсте дивљачи су: фазан, зец, куна, дивља мачка, лисица, срндаћ и дивља свиња.

У равничарском дијелу ловишта најзаступљеније врсте дивљачи су: препелица, фазан, дивља патка, гуска, зец, дивља мачка, куна, лисица, срндаћ и дивља свиња.

Ловно технички и узгојни објекти: 7 ловачких кућа, 4 ловачка контејнера, 50 високих чека, 75 засједа, 500 солила, 30 јасли.

Контакт:

ЛУ Мајна Модрича

Тел:+387 (0)53 813 985

www.lumajna-modrica.org

ТО Модрича

Тел: 053/813-092

www.tomodrica.com

turisticka.modrica@yahoo.com

• НА Мајна governed by НА Мајна.

Total size of hunting area: 31.750 ha

Type of hunting area: plain/hill

Altitude: 91 m -618 m

In mountain part of the hunting area most represented gem is : pheasant, hare, wild cat, fox, roebuck and wild boar.

In plain part of the area most represented sorts are: quail, pheasant, mallard duck, goose, hare, wild cat, fox, marten, roebuck, and wild boar.

Technical/hunting and breeding facilities: 7 hunting cabins, 4 hunting containers, 50 high hunting blinds, 75 ground hunting blinds, 500 salt licks, 30 mangers.

Contact:

НА Мајна, Модрича

Phone:+387 (0)53 813 985

www.lumajna-modrica.org

ТО Модрича

Phone: +387 (0)53/813-092

www.tomodrica.com

turisticka.modrica@yahoo.com





Шамац / Šamac

- **Ловиште Шамац којим управља ЛУ Фазан, Шамац.**

Укупна површина ловишта: 17. 506 ha

Тип ловишта : равничарско

Надморска висина: 83 m - 100 m

Основне врсте дивљачи у овом ловишту су: срна, зец, дивља свиња, фазан, дивља патка, препелица, грлица и дивљи голуб.

Посебна атракција је лов на препелице које спадају у миграторне дивљачи.

Ловно технички и узгојни објекти: 25 ловачких кућа, 15 викендица, 137 високих чека.

Смјештај: 90 лежајева у приватном смјештају и 20 кућица за псе (пун пансион).

У склопу ловишта изграђено је савремено стрелиште, гдје је 2010. године одржано финале купа РС у гађању летећих мета.

Контакт:

ЛУ Фазан, Шамац

Тел: +387 (0)54 612 268

ТО Шамац

Тел: +387 (0) 54 611 069

www.turizamsamac.org

tosamac@teol.net

- **HA Šamac governed by HA Fazan, Šamac has size of 17506 ha.**

Hunting area is plain with altitude from 83 to 100 m.

Total size of hunting area: 17.506 ha

Type of hunting area: plain

Altitude: 83 m - 100 m

Technical/hunting and breeding facilities: 25 hunting cabins, 15 cottages and 137 high hunting blinds in this hunting area.

Accommodation: 90 beds in private accommodation (full board) and 20 dog houses.

There is also modern rifle range, where Finals of the Cup of RS in shooting flying targets was held in 2010.

Contact:

HA Fazan, Šamac

Phone: +387 (0)54 612 268

TO Šamac

Phone: +387 (0) 54 611 069

www.turizamsamac.org

tosamac@teol.net



Пелагићево / Pelagićevo

• Ловиште Пелагићево којим газдује фирма “Викторија трaде”.

Укупна површина ловишта: 11.476 ha

Тип ловишта : равничарско

Надморска висина: 90 m – 140 m

Основне врсте дивљачи у ловишту су: срна, зец, фазан, пољска јаребица и дивља патка. Незаштићена дивљач су: дивља свиња, лисица, куна, јазавац, дивља мачка, твор.

Ловно технички и узгојни објекти: фазанерију за узгој фазанске дивљачи, 2 ловачке куће за смјештај туриста, као и мотел и боксове за псе.

Ловиште Пелагићево по својој намјени припада привредно-спортском ловишту. Задовољава потребе привредног лова и потребе спортско рекреативног карактера. Због повећања животињског фонда у наредном периоду ловиште Пелагићево ће практиковати искључиво фото лов.

Ловиште је погодно за организовање кинолошких манифестација као и такмичења у стрељаштву.

Контакт:

Vikoriatrade d.o.o.

Mob: +387 (0)65 531 087

ТО Пелагићево

Тел: +387 (0)54 810 106

boba.l@teol.net

• НА Pelagićevo governed by company “Viktorija trade”.

Total size of hunting area: 11.476 ha

Type of hunting area: plain

Altitude: 90 to 140 m

Basic sorts of gem are: doe, hare, pheasant, grey partridge, mallard duck. Unprotected gem is: wild boar, fox, marten, badger, wild cat, polecat...

Technical/hunting and breeding facilities: 2 hunting cabins for tourist accommodation, motel and dog boxes, pheasant breeding facility, 2 hunting cabins for tourist accommodation, motel and dog boxes.

НА Pelagićevo is economic/sports area by its purpose. It can satisfy needs for economic hunting and sports/recreational needs.

Due to increases of animal fund (number), it will be used exclusively for photo hunting in the incoming period of time.

НА is suitable for organizing cynologist manifestations and marksmanship contests.

Contact:

Vikoriatrade d.o.o.

Cell: +387 (0)65 531 087

ТО Pelagićevo

Phone: +387 (0)54 810 106

boba.l@teol.net



Регија Семберија – Мајевица

Простире се на подручију општина: Бијељина Угљевик и Лопаре. Обухвата 9 ловишта и то: Бијељина 1-5, Мајевица, Угљевик, Дубрава и Трнова.

Semberija-Majevica region

This region is spread across municipalities: Bijeljina, Ugljevik and Lopare. There are 9 hunting areas: Bijeljina I-V, Majevica, Ugljevik, Dubrava and Trnova.

Ловачка регија Семберија – Мајевица смјештена је у заглају Дрине и Саве, а оивичена планином Мајевицом и њеним обронцима. У питању су равничарски и благи брдско-планински терени, које карактерише обиље хране и воде, тако да је изузетно повољна могућност за опстанак и репродукцију дивљачи. До сада је ловни туризам углавном оријентисан на лов препелице.

• Ловиште Бијељина, којим управља ЛУ Семберија.

Укупна површина ловишта: 42.204 ha

Тип ловишта: равничарски

Заступљене дивљачи: срнећа, зец, фазан, дивља патка, пољска јаребица, препелица

Ловно узгојни објекти: хранилишта за срнећу дивљач (24+3), хранилишта за фазанску и зечију дивљач (36+2), солила (32+4), прихватилишта за фазанску дивљач 23.

Ловно технички објекти: чеке високе (32+2) (15 затворених и 17 отворених), Ловачке колибе (5+2), Ловачке куће (8+1).

У склопу ловишта је и фазанерија која броји око 20.000 фазанских пилића. Око 6000-7000 фазана се уноси у само ловиште. У склопу фазанерије организован је комерцијални лов. Интензиван лов, дио ловишта за заинтересоване ловце.

Ловачко удружење “Семберија” из Бијељине једно је од два најбројнија у Републици Српској. Има преко 1000 чланова. Организовано је 17 ловачких секција и то: Амајлије, Батковић, Буковица, бријесница, Вршани, Горња Чађавица, Доња чађавица, Дворови, Драгалјевац, Загони, Љељенча, Магнојевић, Попови, Пучиле, Патковача, Обарска и Суво Поље.

Контакт:

НА Semberija

Тел: +387 (0)55 227 100; 227 101

Моб: +387 (0)65 589 742

lusemb@teol.net

www.lusembija.com

Hunting area Semberija-Majevica is settled between rivers Drina and Sava, and bordered by mountain Majevica. Terrain is mild hill/mountain, characteristic for plenitude of water and food, which makes it ideal for gem survival and reproduction. So far, photo hunting has been oriented mostly to quail.

• НА Bijeljina governed by НА Semberija.

Size of hunting area: 42.204 ha

Sorts of type: plain.

Sorts of gem: hare, pheasant, mallard duck, grey partridge, quail. (Hunting from beginning of August till the end of September is attractive).

Breeding/hunting facilities: doe feeders (24+3), pheasant and hare feeders (36+2), salt licks (32+4), pheasant shelters 23.

Technical/hunting facilities: high hunting blinds (32+2) (15 closed and 17 open), hunting cabins (5+2), hunting lodges (8+1)

There is a pheasant breeding facility with around 20.000 pheasant chickens. 6000-7000 pheasants are taken into the hunting area.

Commercial hunting can be organised inside the pheasant breeding facility. There is also intensive hunting, organised only for interested hunters.

НА Semberija from Bijeljina is one of two most numerous in RS. It has over 1000 members. There are 17 hunting sections:

Amajlije, Batković, Bukovica, brijesnica, Vršani, Gornja Čađavica, Donja čađavica, Dvorovi, Dragaljevac, Zagoni, Ljeljenča, Magnojević, Popovi, Pučile, Patkovača, Obarska and Suvo Polje.

Contact:

НА Semberija

Phone: +387 (0)55 227 100; 227 101

Cell: +387 (0)65 589 742

lusemb@teol.net

www.lusembija.com



• **Ловиште Дубрава налази се на дијелу површине Општине Угљевик са сједиштем ловишта у Забрђу.**

Укупна површина ловишта Дубрава је 5.563 ha

Надморске висине ловишта су у распону од 133 m - 625 m.

Тип ловишта: равничарско уз присуство брежуљкастог ловишта.

Врсте дивљачи: срнећа, зец, фазани, пољска јаребица, препелица, дивља патка, дивља свиња, лисица, вук, јазавац итд.

Ловно узгојни и ловно технички објекти: хранилишта за длакаву дивљач 9, хранилишта за пернату дивљач 6, солила 10, појилишта 15, прихватилиште 1, затворене 9 и отворене 13 чеке, ловачке куће 2 и ловачке колибе 2

Контакт:

ЛУ Дубрава

Тел: +387 (0)65 676 638

www.lu-dubrava-zabrdje.com

ТО Бијелјина

Тел: +387 (0)55 224 511

turistbh@gmail.com

www.bijeljinatorizam.org

• **HA Dubrava is settled in a part of Ugljevik municipality, with huntig centre in Zabrdje.**

Size of the hunting area: 5.563.

Altitude: from 133 to 625 m.

Type of hunting area: plain/hill.

Sorts of gem: doe, hare, pheasant, grey partridge, quail, mallard duck, wild bore, fox, wolf, badger etc.

Technical/hunting and breeding facilities: 9 furry gem feeders, 6 feathery gem feeders, 10 salt licks, 15 watering places, shelter, 9 closed and 13 open hunting blinds, 2 hunting cabins and 2 hunting lodges.

Contact:

HA Dubrava

Phone: +387 (0)65 676 638

www.lu-dubrava-zabrdje.com

TO Bijeljina

Phone: +387 (0)55 224 511

turistbh@gmail.com

www.bijeljinatorizam.org



Регија Бинач

Регија Бинач обухвата општине Власеницу, Братунац, Зворник и Сребреницу. У регији се налазе слиједећа ловишта: Чауш, Бинач, Млађевац, Козлук, Комић, Јавор, Бишина, Борогово и посебно ловиште Сушица.

Birač region

Birač region consists of municipalities: Vlasenica, Bratunac, Zvornik and Srebrenica. Hunting areas in this region are: Čauš, Birač, Mladevac, Kozluk, Komić, Javor, Bišina, Borogovo and special hunting area Sušica.

Власеница / Vlasenica

• Ловиште Бинач којим газдују ЛУ Бинач и ЛУ Игриште.

Укупна површина ловишта: 21.204 ha

Надморска висина: 500 m – 1500 m

Тип ловишта: брдско-планинско

Стално гајене врсте дивљачи са којима се газдује су: срна, дивља свиња, мрки медвјед, зец. Незаштићене врсте дивљачи су: вук, јазавац, твор, лисица, сива врана и сврака.

Ловно технички и узгојни објекти: 3 хранилишта за медвједе и дивље свиње, 32 солила, 3 хранилице за дивље свиње, 3 појилишта, 5 високих затворених чека, 6 високих отворених, 15 ловачких засједа, 4 ловачке куће и 0.3км ловачке стазе.

Контакт:

ЛУ „Бинач“

Тел: +387 (0)56 734 083

Моб: +387 (0)65 525 499

ЛУ „Игришта“

Моб: +387 (0)65 536 497

ТО Власеница

Тел: +387 (0)56 710 303

www.vlasenica-turizam.org

tovlasenica@gmail.com

• НА Birač governed by НА Birač and НА Igrišta.

Total size of hunting area: 21.204 ha.

Altitude: 500 m -1500 m

Type of hunting area: hill/mountain

Constantly bred sorts of gem are: doe, wild boar, brown bear, and hare.

Unprotected sorts of gem are: wolf, badger, polecat, fox, hooded crow and magpie.

Technical/hunting and breeding facilities: 3 bear and wild boar feeders, 32 salt licks, 3 small wild boar feeders, 3 watering places, 5 high closed blinds, 6 high open hunting blinds, 15 ground hunting blinds, 4 hunting cabins and hunting trails 0.3 km long.

Contact:

НА „Birač“

Phone: +387 (0)56 734 083

Cell: +387 (0)65 525 499

НА Igrišta

Cell: +387 (0)65 536 497

ТО Vlasenica

Phone: +387 (0)56 710 303

www.vlasenica-turizam.org

tovlasenica@gmail.com

Зворник / Zvornik

• Ловиште Млађевац којим газдује ЛУ „Вукови са Дрине”.

Укупна површина ловишта: 23.000 ha

Надморска висина: 210 m – 650 m

Тип ловишта: брдско – равничарско

Најраспрострањенија дивљач у овом ловишту су срна и дивља свиња.

Ловно технички и узгојни објекти: 2 ловачке колибе, 1 надстрешницу, 13 високих чека, 60 хранилишта за срне, 160 солила, 2 хранилишта за дивље свиње и 4 појилишта.

Контакт:

ЛУ Вукови са Дрине

Тел: +387 (0) 56 210 702,

Моб: +387 (0) 65 805 394

• НА Мladevac governed by НА “Vukovi sa Drine”.

Total size of hunting area: 23.000 ha

Type of hunting area: plain/hill

Altitude: 210 m - 650 m

Most common gem sorts are doe and wild boar.

Technical/hunting and breeding facilities: 2 hunting cabins, 1 eaves, 13 high hunting blinds, 60 doe feeders, 160 salt licks, 2 wild boar feeders and 4 watering places.

Contact:

НА Vukovi sa Drine

Phone: +387 (0) 56 210 702,

Cell: +387 (0) 65 805 394

• Ловиште Козлук којим газдује ЛУ Соко, Зворник.

Укупна површина ловишта: 15.500 ha.

Тип ловишта: брдско

Надморска висина: 140 m – 500 m

Врста дивљачи: фазан, зец, срна, дивља свиња, јазавац, куна и пољска јаребица.

Ловно технички и узгојни објекти: 5 ловних објеката на изузетно атрактивним локацијама (планинска кућа Пилица, Рођевић, Тршић, Трновица-Јасеница и Малешић), 20 високих чека, 120 солила, 30 хранилишта за високу дивљач, 60 хранилишта за ситну дивљач.

ЛУ је организовано у девет секција (Пилица, Локањ, Шепак, Рођевић, Трновица-Јасеница, Кисељак, Скочић-Малешић, Козлук и Тршић).

Сви љубитељи лова су добродошли, а на располагању су стручни водичи, пси трагачи, као и добри домаћини, чланови ловачког удружење, који посјетиоцима пружају пријатан боравак и врхунско уживање у лову.

Контакт:

ЛУ Соко

Тел: +387 (0)56 398 003

Моб: +387 (0)65 561 977

ТО Зворник

Тел: +387 (0)56 210 184

www.zvornikturizam.org

• **HA Kozluk governed by HA Soko, Zvornik.**

Total size of hunting area: 15.500 ha

Type of hunting area: hill

Altitude: 140 m – 500 m

Gem sorts are pheasant, rabbit, wild boar, badger, marten, partridge.

Technical/hunting and breeding facilities: 5 hunting facilities in especially attractive locations, (mountain lodge Pilica, Ročević, Tršić, Trnovica-Jasenica and Malešić), 30 feeders for big gem, 60 feeders for small gem, 120 salt licks and 20 closed hunting blinds.

HA is organised into 9 sections: Pilica, Lokanj, Šepak, Ročević, Trnovica-Jasenica, Kiseljak, Skočić-Malešić, Kozluk and Tršić. HA Soko governs the area of 15500 ha.

All hunting lovers are welcome; they have skilled guides, trained guiding dogs and pleasant host at their disposal, all of which makes their stay and hunting most enjoyable.

Contact:

HA Soko

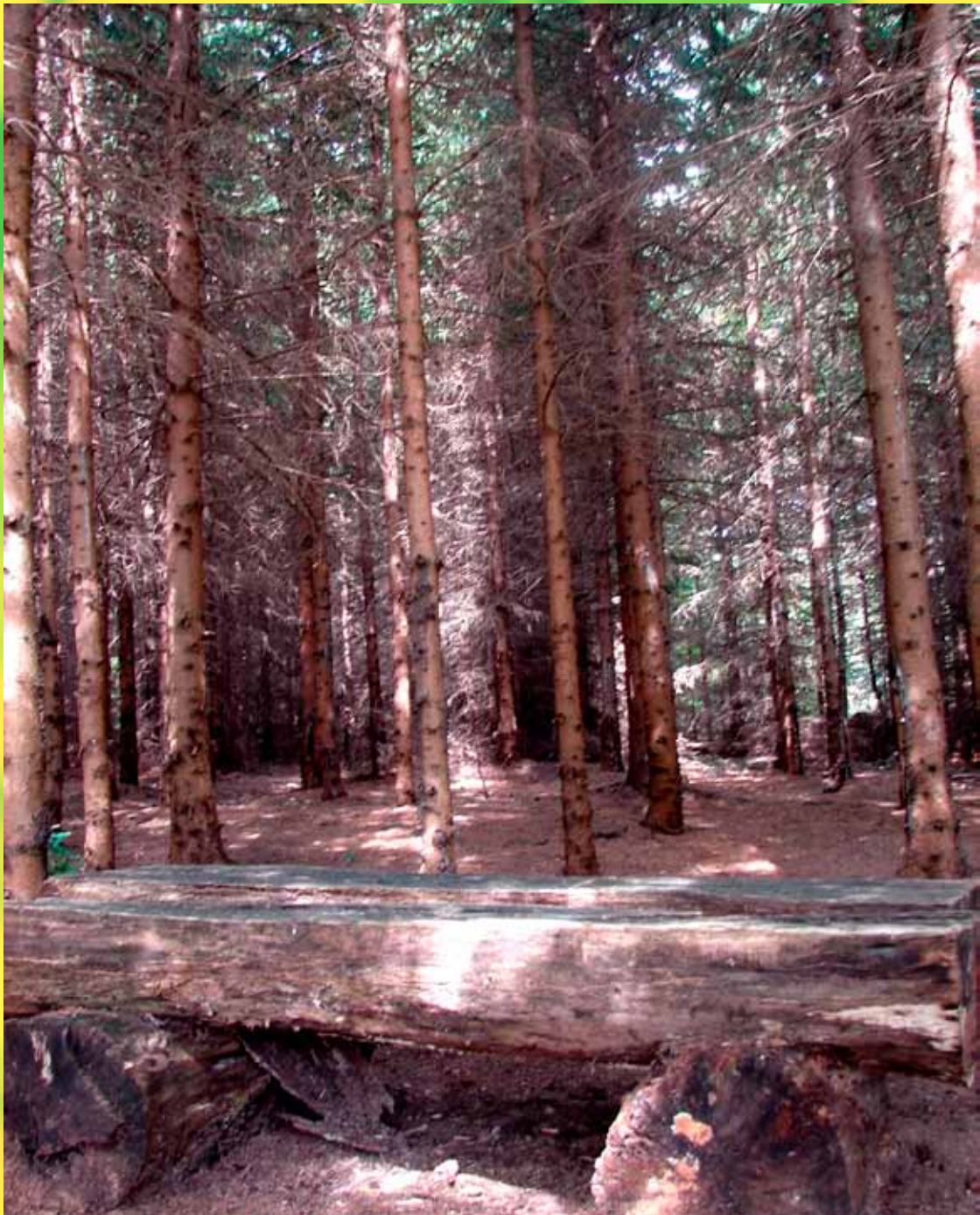
Phone: +387 (0)56 398 003

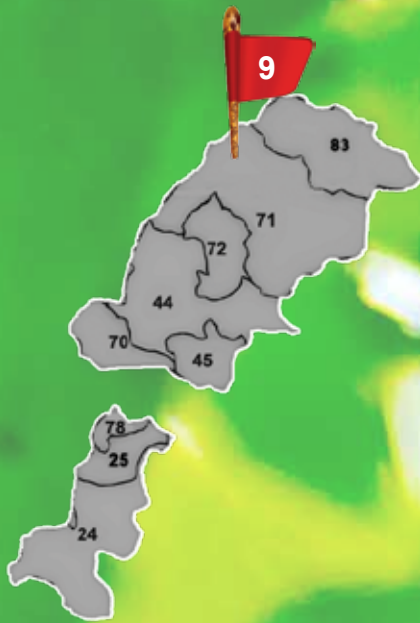
Cell: +387 (0)65 561 977

TO Zvornik

Phone: +387 (0)56 210 184

www.zvornikturizam.org





Сарајевско - романијска регија

Простире се на подручију града Источно Сарајево, те општина Хан Пијесак и Калиновик. Обухвата 9 ловишта, и то: Загорје, Трескавица, Пале, Јахорински забран, Источно Сарајево, Гласинац, Трново, Височник и посебно ловиште Романија.

Sarajevsko-romanijaska region

It is spread through municipalities Istočno Sarajevo, Han Pijesak and Kalinovik. Includes 9 hunting areas: Zagorje, Treskavica, Pale, Pelagićevo, Istočno Sarajevo, Glasinac, Trnovo, Visočnik and special hunting area Romanija.

Источно Сарајево / Istočno Sarajevo

- Шумско газдинство “Романија” газдује и управља са два ловишта: Посебним ловиштем “Романија” и спортско-привредним ловиштем “Гласинац”.

Укупне површине оба ловишта: 74.908 ha.

Врсте дивљачи: медвјед, срнећа дивљач, вук, дивља свиња, лисице, дивља мачка, куна златица, куна бјелица, јазавац, јаребица, препелица, јастреб...

Ловно технички и узгојни објекти : четири високе затворене чеке и хранилишта за дивљач за које се врши осматрање, снимање и одстрел дивљачи (медвједа, дивљих свиња, вукова и лисица) и 35 високих наткривених отворених чека за осматрање и одстрел првенствено срнеће дивљачи и дивљих свиња. У току је изградња и ловачке куће на локалитету Копито.

Ловиште Гласинац

Површина: 62.136 ha

Тип: планинско

Контакт:

ШГ Романија, Соколац

Тел: +387 (0)57 862 936

ТО Истчно Сарајево

Тел: +387(0)57 201 280

Фах: +387 (0)57 223 947

tuorg@teol.net

www.turizam-isa.ba

- FMU Romanija governs two hunting areas: special hunting area Romanija and Sports-commercial hunting area Glasinac.

Total size of both hunting areas: 74.908 ha.

Sorts of venison: bear, doe, wolf, wild boar, fox, wild cat, pine marten, stone marten, badger, partridge, quail, hawk...

Technical/hunting and breeding facilities: 4 high closed hunting blinds with feeders, used for observation and hunting of venison (bear, wild boar, wolf and fox), 35 high covered hunting blinds for observation and hunting of doe and wild boar. At this time, hunting cabin in area of Kopito is being built.

HA Glasinac

Size: 62.136 ha

Type: mountain

Contact:

FUM Romanija, Sokolac

Phone: +387 (0)57 862 936

ТО Истчно Сарајево

Phone: +387(0)57 201 280

Fax: +387 (0)57 223 947

tuorg@teol.net

www.turizam-isa.ba





• **Ловиште Трново којим газдује ЛУ Трново (основано 1963. године).**

Укупна површина ловишта: 32.000 ha

Тип ловишта: планински

Надморска висина: од 800 m до 2000 m

Врсте дивљачи: срна, дивокоза, зец, дивља свиња, вук, лисица, куна, разне врсте птица

Ловно технички и узгојни објекти: 2 високе чеке, а ловачка кућа је у изградњи.

Контакт:

ТО Трново

Тел: +387 (0)57 610 237

infotrново@teol.net

• **HA Trnovo governed by HA Trnovo (founded in 1963)**

Size: 32.000 ha

Type of hunting area:

Altitude: 800 m to 2000 m

Sorts of venison: doe, chamois, hare, wild boar, wolf, fox, marten, varios sorts of birds.

Technical/hunting and breeding facilities: 2 high hunting blinds, hunting cabin being built.

Contact:

TO Trnovo

Phone: +387 (0)57 610 237

infotrново@teol.net

Хан Пијесак / Хан Pijesak

- **Ловиште Височник којим газдује ШГ Височник**

Укупне површина ловишта: 30.450 ha.

Тип ловишта: брдско-планински

Надморска висина: до 1130 m.

Врста дивљачи: срна, медвјед, дивља свиња, вук, лисица, зец, љешљарка.

Ловно-технички и узгојни објекти: 80 хранилишта, 150 солила, 5 затворених чека, 2 отворене високе чеке, 1 ловачка кућа.

У склопу ове радне јединице дјелује и спортко - ловачко друштво „Студена гора“.

Контакт:

ШГ Височник

Тел: +387 (0)57 557 214; 557 212

- **НА Visočnik governed by FMU Visočnik**

Total size of hunting area: 30.450 ha.

Type of hunting area: hill/mountain

Altitude: to 1130 m.

Sorts of venison: doe, bear, wild boar, wolf, fox, hare, hazel hen.

Technical/hunting and breeding facilities: 80 feeders, 150 salt licks, 5 closed hunting blinds, 2 open high blinds, 1 hunting cabin.

Sports-hunting association Studena Gora works as a part of this hunting association.

Contact:

FMU Visočnik

Phone: +387 (0)57 557 214; 557 212





Калиновик / Kalinovic

• Ловиште Трескавица којим газдује ШГ Зеленгора.

Укупне површина ловишта: 10.892 ha

Тип ловишта: планински

Надморска висина: 810 m до 1969 m

Врста дивљачи: дивокоза, мрки медвјед, велики тетријиб, дивља мачка, соколови, јастребови, орлови (који спадају у групу високо-вриједних, угрожених и заштићених врста) и осталом дивљачи, а то су: дивље свиње, сrneћа дивљач, вук, лисица, зец и љештарка.

Ловно-технички и узгојни објекти: ловиште располаже са ловно-техничким и узгојним објектима и организованом ловочуварском службом.

Контакт:

ШГ Зеленгора

Тел: +387 (0)57 623 111

• НА Treskavica governed by FMU Zelengora.

Total size: 10.892 ha

Type of hunting area: mountain

Altitude: 810 m to 1969 m

Sorts of venison: chamois, brown bear, large grouse, wild cat, hawk, falcon, eagle (which is considered high-valued and endangered species), wild boar, doe, wolf, fox, hare and hazel hen.

Technical/hunting and breeding facilities: hunting area manages various hunting facilities and organized hunting and game warden service.

Contact:

FMU Zelengora

Phone: +387 (0)57 623 111





Регија Стара Херцеговина

Простире се на подручју општина: Фоча, Вишеград, Рогатица, Чајниче и Рудо. Обухвата 9 ловишта и то: Панос, Медник, Врада, Источно Горажде, Бакић, Цицељ, Сијемећ и два Посебна ловишта Каменица и Зеленгора.

Stara Hercegovina region

It is spread across municipalities: Foča, Višegrad, Rogaticu, Čajniče and Rudo. It consists of 9 hunting areas: Panos, Mednik, Vrada, Istočno Goražde, Bakić, Cicelj, Sijemeć and two special hunting areas: Kamenica and Zelengora.

Фоча / Foča

• Ловиште Бакић којим газдује Шумско газдинство „Маглић“.

Укупна површина ловишта: 78.884 ha

Тип ловишта: брдско-планинско

Надморска висина: 370 m до 2.238 m

Врсте дивљачи: срна, дивокоза, мрки медвјед, вук, велики тетријед, дивља свиња и зец.

Ловно технички и узгојни објекти: четири високе затворене чеке, десет отворених чека осматрачница, више хранилишта, појилишта и солила.

ШГ „Маглић“ посједује 4 шумске куће које располажу капацитетом од укупно 37 лежајева и 2 сале за дружење и манифестације капацитета 30 особа и једну капацитета 20 особа; 3 ловачке куће укупног смјештајног капацитета 24 лежаја; 6 ловачких кућа са салама за дружење и манифестације капацитета од 20 - 50 особа и 2 ловачке колибе.

Контакт:

ШГ Маглић, Фоча

Тел. :+387 (0)58 220 030

sgmaglic@teol.net

www.sumers.org

• НА Bakić governed by FMU Maglić.

Total size of hunting area: 78.884 ha

Type of hunting area: hill/mountain

Altitude: 370 m to 2238 m.

Sorts of gem: doe, chamois, brown bear, wolf, large grouse, wild boar and hare.

Technical/hunting and breeding facilities: 4 high closed hunting blinds, 10 open hunting blinds, observation tower, several feeders, watering places and salt licks.

LC Maglić has 4 forest lodges with capacity of 37 beds and 2 halls for social activities and manifestations with capacity of 30 and 20 persons, 3 hunting lodges with capacity of 24 beds, 6 hunting lodges with halls for 20 to 50 persons, and 2 hunting cabins.

Contact:

FMU Maglić, Foča

Phone : +387 (0)58 220 030

sgmaglic@teol.net

www.sumers.org

Ловачко удружење „Бакић“ посједује 5 ловачких кућа са салама за дружење и манифестације капацитета од 20-50 особа, 2 ловачке колибе и гатер за обуку ловачких паса.

Контакт:

ЛУ Бакић

Тел/факс: +387 (0)58 212 893

ТО Фоча

Тел/факс: +387 (0)58 212 416

to.foca@yahoo.com

www.focaravajuce.org

НА Bakić has 5 hunting lodges with halls for 20 to 50 persons, 2 hunting cabins and corral for hunting dogs training.

Contact:

НА Bakić

Phone/fax: +387 (0)58 212 893

ТО Foča

Phone/fax: +387 (0)58 212 416

to.foca@yahoo.com

www.focaravajuce.org

Вишеград / Višegrad

• Ловиште Панос којим управља ЛУ Панос

Укупна површина ловишта: 38.488 ha

Тип ловишта: брдско-планинско

Надморска висина: 500 m - 1410 m

Врсте дивљачи: дивокоза, срна, медвјед, вук, дивља свиња, зец, љештарка, лисица, а станиште је веома ријетких орлова. Ловно технички и узгојни објекти: ловачка кућа, 6 ловачких колиба, 20 отворених чека, 3 затворене чеке, хранилишта за медвједе.

Од веома ријетких и заштићених биљних ендемских врста издвајају се:

• Панчићева оморика (*Picea omorika*)

По мишљењу многих стручњака најљепша европска четинарска врста. Реликтни је ендем балканског полуострва и њено природно станиште је на подручју Великог Стоца (1.540 m н/в.) на територији Вишеграда и Митровца на Тари. Расте на стрмим и каменитим теренима претежно сјеверне експозиције. Одликује се уско-пирамидалном крошњом са ниско спуштеним гранама и пречником крошње при основи 3-5 m, и танком кором црвеносмеђе боје. Нараста у висину од 30-35 m са пречником стабла од 45-50 cm.

• Вилина влас (*Adiantum capillus veneris*)

Специфична врста папрати која расте у Вишеградској бањи. Име је добила по влакнастим и дугим листовима. Расте у специфичном природном амбијенту у близини термалне воде.

Контакт:

ЛУ Панос

Тел: +387 (0)58 620 044 (сриједом и петком)

ТО Вишеград

Тел/факс: +387 (0)58 620 821

tovgd@teol.net

www.visegradturizam.com

• НА Panos is governed by НА Panos

Total size of the area: 38.488 ha

Type of the hunting area: hill/mountain

Altitude: 500 m to 1.410 m

Sorts of gem: chamois, doe, bear, wolf, wild boar, hare, hazel hen, fox and it is also a habitat of a very rare species of eagles.

Technical/hunting and breeding facilities: hunting lodge, 6 hunting cabins, 20 open hunting blinds, 3 closed hunting blinds, bear feeders.

Very rare and endemic species are:

• Pančićeva omorika (*Picea omorika*)

In many experts' opinion it is the most beautiful European conifer species. It is a relic endemic species of Balkan peninsula and its natural habitat is in the area of Veliki Stolac (1540 m above sea level), in the territory of Višegrad and Mitrovac on Tara. It grows in steep and rocky terrains with northern exposure. Its characteristics are tight-pyramidal treetop with low branches and treetop diameter in basic 3 to 5 m, and thin red-brown bark. It can grow up to 30 to 35 m with trunk diameter of 45 to 50 cm.

• Vilina vlas (*Adiantum capillus veneris*)

It is specific sort of fern that grows in Višegrad spa area. It got its name by fibrillar and long leaves. It grows in specific natural habitat near thermal water.

Contact:

НА Panos

Phone: +387 (0)58 620 044

(on Wednesday and on Friday)

ТО Višegrad

Phone/fax: +387 (0)58 620 821

tovgd@teol.net

www.visegradturizam.com





Регија Херцеговина

Простире се на подручју општина: Требиње, Невесиње, Гацко, Билећа и Берковићи. Обухвата 7 ловишта и то: Берковићи, Видуша, Гацко, Љубиње, Невесиње, Вележ и Леотар.

Hercegovina region

It is spread across municipalities: Trebinje, Nevesinje, Gacko, Bileća and Berkovići. It consists of 7 hunting areas: Berkovići, Viduša, Gacko, Ljubinje, Nevesinje, Velež and Leotar.

Требиње / Trebinje

- **Ловиште Леотар којим газдује ЛУ Леотар (основано 1919. године).**

Укупна површина ловишта: 9.137 ha

Тип ловишта: брдско-равничарко

Надморска висина: 200 m – 1900 m

Врсте дивљачи: зец, дивља свиња, јаребица камењарка, вук, лисица, куна, јазавац, дивља мачка, видра, те пролазна дивљач: препелица, шумска шљука (најбогатије ловиште у Европи), грлица, голуб гривњаш, дивља патка и срна.

Ловно технички и узгојни објекти: двије Ловачке куће које се налазе на ловишним подручјима: Бијела Гора и Видуша.

Контакт:

ЛУ Леотар

Тел: +387(0)59 260 198;

Моб: +387 (0)65 536 810

ТО Требиње

Тел: +387 (0)59 273 120

www.trebinjeturizam.com

tourist_trebinje@yahoo.com

- **НА Leotar is governed by НА Leotar (founded in 1919.)**

Total size of hunting area: 9.137 ha

Type of hunting area: plain/hill

Altitude: 200 m to 1900 m

Sorts of gem: hare, wild boar, rock partridge, wolf, fox, marten, badger, wild cat, otter, and evanescent sorts: quail, woodcock (richest hunting area in Europe), turtledove, wood pigeon, mallard duck and doe.

Technical/hunting and breeding facilities: hunting lodges in hunting areas Bijela Gora and Viduša.

Contact:

НА Leotar

Phone: +387(0)59 260 198;

Cell: +387 (0)65 536 810

ТО Trebinje

Phone: +387 (0)59 273 120

www.trebinjeturizam.com

tourist_trebinje@yahoo.com

Берковићи / Berkovići

• Ловиште Берковићи којим управља ЛУ Препелица (основано 1997. године)

Укупна површина ловишта: 25.400 ha

Тип ловишта: брдско-планинско

Надморска висина: 450 m до 1253 m

Врсте дивљачи: препелица, јаребица, шљука, голуб, грлица, дивља патка, мрки медвјед, дивља мачка, јазавац, вук, лисица, куна, срна, зец и дивља свиња.

Ловно технички и узгојни објекти: 1 ловачки дом, 10 високих чека, 10 хранилишта, 10 солила и 10 појила.

Контакт:

ЛУ Препелица, Берковићи

Тел/факс: +387(0)59 860 099

Моб: +387 (0)65 880 127

info@prepelica.org

www.prepelica.org

• HA Berkovići is governed by HA Prepelica (founded in 1997)

Total size of hunting area: 25.400 ha

Type of hunting area: hill/mountain

Altitude: 450 m to 1253 m

Sorts of gem: quail, partridge, snipe, pigeon, turtledove, mallard duck, brown bear, wild cat, badger, wolf, fox, marten, doe, hare and wild boar.

Technical/hunting and breeding facilities: 1 hunting lodge, 10 high hunting blinds, 10 feeders, 10 salt licks, 10 watering places.

Contact:

HA Prepelica, Berkovići

Phone/fax: +387(0)59 860 099

Cell: +387 (0)65 880 127

info@prepelica.org

www.prepelica.org





Гацко / Gacko

- **Ловиште Гацко којим управља ЛУ Врањача.**

Укупна површина ловишта: 66.394 ha

Тип ловишта: планинско

Надморска висина: 821 m до 2.336 m

Врсте дивљачи: медвједи, срнећа и дивокозја дивљач, дивља свиња, тетријуб, вук, лисица, препелица, патке, шљуке, јаребица камењарка, зец.

Ловно технички и узгојни објекти: ловачки дом.

Контакт:

ЛУ Гацко

Тел: +387(0)59 471 401

ТО Гацко

Тел: +387(0)59 474 600

jutoog@gmail.com

- **HA Gacko is governed by HA Vranjača.**

Total size of hunting area: 66.394 ha

Type of hunting area: mountain

Altitude: 821 m to 2.336 m

Sorts of gem: bear, doe, chamois, wild boar, grouse, wolf, fox, quail, duck, snipe, rock partridge and hare.

Technical/hunting and breeding facilities: hunting lodge.

Contact:

HA Gacko

Phone: +387(0)59 471 401

TO Gacko

Phone: +387(0)59 474 600

jutoog@gmail.com

1. Национални парк Козара газдује посебним ловиштем „Козара“.

Површина ловишта је 16.728 ha (од чега је ловна површина 15.781 ha, а неловна 947ха) и брдског је типа. Ловиште је подијељено у три ревира. У два ревира врши се, првенствено, узгој и заштита високе дивљачи. У овим ревирима могућ је фото лов па препоручујмо да НАОШТРИТЕ ОБЈЕКТИВЕ!!!

У трећем ревиру врши се плански одстрел дивљачи у складу са Годишњим планом газдовања.

Велики број разних врста дивљачи стално је настањен у Посебном ловишту, и то: срна, зец, дивља свиња, лисица, куна, јазавац, дивља мачка, пух и друге. Од пернате дивљачи најчешће су фазан, јаребица, голуб, јастреб, соко и др.

Надморска висина ловишта је од 192 m до 987 m, а структура површина ловишта је: шуме и шикаре 15643 ha; ливаде и пашњаци 437 ha; голети и крш 263 ha; оранице 75 ha; вртови,воћњаци и виногради 10 ha; остале водене површине 100 ha и остале површине 200 ha.

У ловишту има 25 хранилишта за длакаву дивљач, 199 солила, 3 затворене топле чеке, 1 ловачка колиба, 20 осталих облика чека, а постоје и 2 ловачке стазе.

Контакт:

Национални парк Козара

79 101 Приједор, Република Српска, БиХ

Tel: +387(0)52 211 169

fax: +387(0)52 232 640

e-mail: info@npkozara.com

• Special Hunting Area Kozara - governed by National park Kozara

Size of the hunting area is 16.728.ha (hunting ground size is 15.781 ha, non-hunting 947 ha) and type of hunting area is hill. Hunting area is divided into 3 sections. In 2 sections primarily breeding and protection of big gem is done. In these sections photo-hunting is possible, so get your lens ready!



In third section mountain hunting is possible and done, according to Annual Managing plan.

Permanently habited sorts of gem in this special hunting area are: doe, hare, wild boar, fox, marten, badger, wild cat, dormouse etc. Sorts of feather gem are: pheasant, partridge, pigeon, hawk, falcon etc.

Altitude is from 192 m to 987 m, structural size of hunting area is: forest and underbrush - 15.643 ha, meadow and pasture - 437 ha, bear terrain and rocky soil - 263 ha, plough land - 75 ha, garden, orchard and vineyard - 10 ha, water terrain - 100 ha, and other terrains - 200 ha.

There are 25 furry gem feeders in the hunting area, also 199 salt licks, 3 closed heated hunting blinds, 1 hunting cabin, 20 hunting blinds of other types, and 2 hunting trails.

Contact:

Nacionalni park Kozara

tel: +387(0)52 211 169

fax: +387(0)52 232 640

e-mail: info@npkozara.com



2. Ловиште Рупска ријека – посебно ловиште којим газдује ШГ Челинац.

Укупна површина: 3.612 ha

Тип ловишта: брдско

Насморска висина: 350 m до 840 m

Врсте дивљачи: срнећа дивљач, зец, дивља свиња

Ловно технички и узгојни објекти: отворене чеке, хранилишта, појилишта.

Контакт:

ШГ Челинац

Тел: +387 (0)51 551 011

2. HA Rupska rijeka – special hunting area is governed by FMU Čelinac.

Total size of hunting area: 3.612 ha

Type of hunting area: hill

Altitude: 350 m to 840 m

Sorts of gem: doe, hare, wild boar.

Technical/hunting and breeding facilities: open hunting blinds, feeders, water places.

Contact:

FMU Челинац

Phone: +387 (0)51 551 011



3. Ловиште Сушица - посебно ловиште

Једно од најатрактивнијих ловишта како у Сребреници тако и у БиХ је засигурно посебно ловиште „Сушица“. Овим ловиштем газдује ШГ „Дрина“ Сребреница. Захвата површину од 9.000 ha на брдскопланинским предјелима југоисточног дијела општине. Надморска висина ловишта је од 291 m – 1525 m. Неприкосновене амбијенталне карактеристике унутар овог ловишта код посјетилаца буди осјећај неизмјерне љепоте, а бројни видиковци према непрегледним шумским предјелима, кањону и кривудавом току ријеке Дрине употпуњавају такве доживљаје.

Посебно ловиште „Сушица“ богато је мрким медвједима, дивокозама, срнећом дивљачи, дивљим свињама, вуковима и др. Са циљем ефикаснијег лова али и за љубитеље фотосафарија у посебном природном амбијенту овог ловишта изграђене су чеке које пружају изванредне могућности за посјетиоце.

Ловиште располаже и одређеном ловнотуристичком инфраструктуром као што су стазе за шетњу, чеке за осматрање и лов дивљачи, хранилишта и сл. У кањону надамак језера Перућац нлази се и ловачка кућа са десетак лежајева оспособљена за прихват и боравак гостију.

Контакт:

ШГ Дрина, Сребреница
Тел: +387 (0)56 440 012
Моб: +387 (0)65 691 646
drina@sumers.org
sgdrina@teol.net
ТО Сребреница
Тел: +387 (0)56 440 072
tuors_srebrenica@yahoo.com
www.tuors-srebrenica.com

3. SUŠICA – special hunting area

Special hunting area Sušica is certainly one of the most attractive hunting areas in Srebrenica and BiH. It is governed by FMU Drina, Srebrenica. It is spread on an area of 9000 ha, in hill/mountain areas of the southeast part of the municipality. Altitude is from 291 to 1525 m. Magnificent ambient characteristics of this area give visitors an experience of immense beauty, and numerous lookouts towards enormous forest areas and Drina canyon are only there to fulfil that experience.

Special hunting area Sušica is rich in various game: brown bear, chamois, doe, wild boar, wolf etc. In order to have more efficient hunting, special hunting blinds are built in this area, especially useful to visitors and photo-safari.

Hunting area has certain hunting-tourist objects, such as walking trails, hunting blinds, feeders etc. There is a hunting cabin with 10 beds, for tourist accommodation, in the canyon near lake Perućac.

Contact:

FMU Drina, Srebrenica
Phone: +387 (0)56 440 012
Cell: +387 (0)65 691 646
drina@sumers.org
sgdrina@teol.net
ТО Srebrenica
Phone: +387 (0)56 440 072
tuors_srebrenica@yahoo.com
www.tuors-srebrenica.com

4. “Зеленгора” – посебно ловиште

Посебним ловиштем “Зеленгора” управља Национални парк “Сутјеска” и простира се на једном од најатрактивнијих дијелова Босне и Херцеговине. Укупна површина ловишта је 53.240 ha. Надморска висина на којој се простира ловиште креће се од 464 m до 2.386 m на планини Маглић. Преовлађујући облици рељефа су брдски, брдско-планински и изразито планински предјели, па је и тип ловишта планински.

Основне врсте којима се газдује у ловишту “Зеленгора” су: дивокоза, срна, медвјед, велики тетријед, љештарка, јаребица камењарка, дивља свиња, зец, дивљи голуб, шљуке. Стално заштићена дивљач су: орлови, соколови, шкањци, сове, вјеверица, видра. Незаштићена дивљач је: вук, лисица, куна, дивља мачка, јазавац.

По цијелој површини ловишта распоређени су објекти, ловно-узгојни као што су 42 хранилишта за преживаре; 5 хранилишта за сваштоједе; 138 солила; 10 појилишта 10; као и ловно-технички објекти као што су 5 затворених чека (Казани, Равно Борје, Отеша, Сирова Гора, Ставровача); 10 отворених чека и 15 високих засједа.

Ловачке колибе:

- Ловачка колиба на локалитету Елез бара; удаљеност од Тјентишта 60 km (налази се на путном правцу Сарајево-Калиновик-Гацко - преко Зеленгоре); тип објекта је брванара и располаже с четири лежаја (1/4 соба)

Ловачке куће:

- Ловачка кућа на локалитету Доње Баре; удаљеност од Тјентишта је 20 km (макадамски пут); тип објекта је брванара и располаже са 5 лежајева распоређених у двије двокреветне собе и једним лежајем у кухињи, кухињом, дневним боравком и купатилом.

- Ловачка кућа на локалитету Богуновац; удаљеност од Тјентишта је 35 km (макадамски пут, на путном правцу Фоча-Миљевина-Сарајево, удаљеност од Миљевине 20 km у правцу Зеленгоре); тип објекта је брванара и располаже са 5 лежајева распоређених у двије двокреветне собе и једним лежајем у кухињи, дневним боравком и кухињом и купатилом.

- Ловачка кућа на локалитету Орловачког језера; удаљеност од Тјентишта је 50 km (25 km асфалтног и 25 km макадамског пута који се на превоју Чемерно одваја макадамским путем десно), тип објекта је брванара и располаже са 5 лежајева распоређених у двије двокреветне собе и једним лежајем у кухињи, дневним боравком и кухињом и купатилом.

Ловачки дом:

Ловачки дом налази се на локалитету Добре воде, удаљеност од Тјентишта је 45 km; дом располаже са седам лежајева распоређених у двије трокреветне и једној једнокреветној соби (2/3; 1/1), дневним боравком и кухињом, купатилом.

Удаљеност: Фоча-Тјентиште је 27 km.

Контакт:

Национални парк “Сутјеска” Тјентиште;

Тел.: +387 (0)58 233 102,

+387(0)58 220 190

sutjeska@teol.net;

www.npsutjeska.net

4. Special hunting area Zelengora

Zelengora is governed by National park Sutjeska and it is spread across one of the most attractive parts of B&H. Size of the hunting area is 53.240 ha. Altitude is from 464 m to 2.386 m on mountain Maglič.

Dominating forms of landscape are hill, hill/mountain and exceptionally mountain, so type of hunting area is also mountain.

Sorts of gem are: chamois, bear, doe, large grouse, hazel hen, partridge, wild boar, hare, wild pigeon and snipe. Protected species are: eagle, hawk, buzzard, owl, squirrel, and otter. Unprotected sorts are: wolf, fox, marten, wild cat, badger.

There are hunting and breeding objects all over the area, such as: 42 feeders for ruminants, 5 feeders for omniverous animals, 138 salt licks, 10 watering places, and hunting technical objects: 5 closed hunting blinds (Kazani, Ravno Borje, Oteša, Sirova Gora, Stavrovača), 10 open hunting blinds and 15 ground hunting blinds.

Hunting cabins:

- Hunting cabin in the area Elez bara; distance from Tjentište 60 km (it is by the road Sarajevo- Kalinovik- Gacko via Zelengora); it is wooden and has 4 beds (1/4 room)

- Hunting cabin in the area Donje Bare, distance from Tjentište is 20 km (macadam road); it is wooden with 5 beds in 2 double rooms and one bed in the kitchen. It also has kitchen, living room and bathroom.

- Hunting cabin in the area Bogunovac; distance from Tjentište is 35 km (macadam road, by the road Foča- Miljevina- Sarajevo, distance form Miljevina 20 km towards Zelengora); It is wooden with 5 beds in 2 double rooms and one bed in the kitchen. It also has kitchen, living room and bathroom.

- Hunting cabin in the area of Orlovačko jezero. Distance from Tjentište is 50 km. (25 km of asphalt and 25 km of macadam road that turns right, towards Čemerno). It is wooden with 5 beds in 2 double rooms and one bed in the kitchen. It also has kitchen, living room and bathroom.

Hunting lodge

Hunting lodge is in the area Dobre vode, distance from Tjentište is 45 km; lodge has 7 beds in 2 rooms with 3 beds and one single room (2/3, 1/1); living room, kitchen and bathroom. Distance between Foča and Tjentište is 27 km.

Contact:

National Park Sutjeska Tjentište

Tel.: +387 (0)58 233 102,

+387(0)58 220-190

sutjeska@teol.net

www.npsutjeska.net



5. Ловиште Каменица – посебно ловиште

ШГ „Панос“ Вишеград је станиште дивокозе која је овдје аутохтона врста. Укупна површина ловишта је 3.842 ha. Ловиште је богато питком водом која се током цијеле године јавља у виду живих извора, мањих водотока-потока, и поточића. Највиши врх на ловишту је Велики Столац 1.675 m, док је најнижа тачка у ловишту на нивоу језера у кањону Дрине и износи 291 m.

На овом подручју је и природно станиште балканског релика и ендема Панчићеве оморике (*Picea omorika*) која уљепшава већи дио овог ловишта.

Посебно ловиште „Каменица“ насељавају аутохтоне различите врсте дивљачи од којих су неке веома ријетке или угрожене на осталим европским стаништима.

Као основне врсте којима се интензивно газдује у ловишту су: дивокоза, срна, медвјед, вук дивља свиња, зец љештарка, лисица.

Шумско газдинство „Панос“ и Посебно ловиште „Каменица“ домаћим и страним ловцима, гостима и туристима нуди све своје услуге, гостопримство и уживање у изузетним љепотама природе

Посебно ловиште „Каменица“ посједује: 2 затворене чеке, 11 отворених високих чека, теренско возило, чамац.

Контакт:

ШГ Панос, Вишеград

Тел: +387 (0)58 620 355; 630 520; 631 759

panos@sumers.org

5. НА Kamenica- special hunting area

FMU Panos, Višegrad is residence of the chamois, which is native species here. Total size of the area is 3842 ha.

Hunting area is rich in drinking water, which emerges throughout the entire year in form of live springs, smaller water currents and streams. Highest peak is Veliki Stolac on altitude of 1.675 m, and the lowest point is in the area of lake in Drina canyon and it is on altitude of 291 m.

There is a habitat of Balkans relic and endemic plant Pančićeva omorika (*picea omorika*) in this area, which beautifies most of this hunting area.

Special hunting area Kamenica is inhabited by many native sorts of gem, some of which are very rare or endangered in other European habitats.

Primary sorts of gem are: chamois, doe, bear, wolf, wild boar, hare, hazel hen and fox.

LC Panos and Special Hunting Area Kamenica offers to domestic and foreign hunters, guests and tourist all its hospitality, services and enjoying in exquisite nature beauty.

Special hunting area Kamenica has: 2 closed hunting blinds, 11 open high hunting blinds, all-terrain vehicle and a small boat.

Contact:

FMU Panos, Višegrad

Phone: +387 (0) 58 620 355; 630 520; 631 759

panos@sumers.org

6. Посебно ловиште Романија

Укупна површина: 12.772 ha

Тип: планинско

Kontakt:

ШГ Романија, Соколац

Тел: +387 (0)57 862 936

6. Special hunting area Romanija

Size: 12.772 ha

Type: mountain

Contact:

FUM Romanija, Sokolac

Phone: +387 (0)57 862 936





Република Српска

Површина: 25.053 km², заузима 49% територије Босне и Херцеговине

Број становника: око 1 400 000

Службени језици: Српски, Хрватски и Босански

Највиши врх: Маглић 2386 m/nv

Временска зона: GMT + 1

Валута: конвертибилна марка (1 еуро = 1,95 км)

Клима

Сусрет медитеранске и планинске климе ствара различите типове климе на малом подручју.

На југу вријеме је топло, сунчано и сухо, са веома благом зимом. У континенталним регијама љета су генерално топла, прољеће и јесен умјерени а зиме хладне са честим снијегом.

Планинска клима влада на планинским теренима Динарских Алпи на висинама изнад 1700 m.

Просјечна температура у јануару је -1 C°, а у јулу 20 C°.

Republic of Srpska

Area: 25 053 km², or 49% territory of Bosnia and Herzegovina

Population: around 1.400.000

Official languages: Serbian, Croatian and Bosnian

National parks: two

The highest peak: Maglić, 2386 m above sea level

Time zone: GMT+1hour

Currency: Convertible Mark - 1 EUR=1.95KM

Climate

Mediterranean and alpine influences meet and create different types of climate in a relatively small area. In the south weather is warm, sunny and dry, with very mild winters. In the more continental areas summers are generally warm, occasionally hot, cool springs and autumns, and cold winters with considerable snowfall. The alpine climate rules the mountain terrains of the high Dinaric Alps above 1700meters.

The average temperature in January is -1°C and in July is 20°C

Издавач: Туристичка организација Републике Српске
Publisher: National Tourist Organization of Republic of Srpska

За издавача: Тихомир Љубојевић, в.д. директор
For the publisher: Tihomir Ljubojević, Director

Уредници: Тијана Аћимовић и Милорад Дамјановић
Editors: Tijana Aćimović and Milorad Damjanović

Превод: Владлена Балабан
Translation: Vladlena Balaban

Дизајн: Оливер Јовановић
Design: Oliver Jovanović

Покровитељи: Министарство трговине и туризма и
Министарство пољопривреде, шумарства и водопривреде

Sponsored by: Ministry of trade and tourism
Ministry of Agriculture, Forestry and Water management

Сарадници: Ловачки савез Републике Српске, Туристичке организације градова / општина
Associates: Hunting Association of Republic of Srpska, Tourist organizations of city's / municipalities

Фотографије: база ТОРС-а, Жељко Секулић, Предраг Узелац, То Петрово, Шума план д.о.о.
Photos: Archive of TORS, Željko Sekulić, Predrag Uzelac, TO Petrovo, Šuma plan, d.o.o.

Штампа / Print: Compex d.o.o.

Година издања / Year of issue: 2011

Тираж / Copies: 2000



Туристичка организација Републике Српске / National Tourist Organization of Republic of Srpska
Телефон/Phone: +387 (0)51 229 720 • www.turizamrs.org • tors@teol.net